

**Nr. T/064/4-A**

Vooruitgangstraat, 189 - 1030 Brussel - tel. 02/238.94.11.



## **COMMERCIEËLE RVS STEUN VOOR WATERMETER DN 40 (L = 300 mm)**

**inclusief in lengte verstelbare  
messing koppelingen en  
bijbehorende watermeterdichtingen**

ing. Gunter Mathieu  
teammanager Assettechnologie

ir. Michel Vanroy  
directeur Distributie en toevoer

VERSIE/WIJZIGINGEN

DATUM

Eerste uitgave (A).

10-06-2021

Getekend door :

Aantal pagina's :

Brussel,

MD - WR

8

10 juni 2021

**BELANGRIJKSTE WIJZIGINGEN TEN OPZICHTE VAN DE VORIGE VERSIE:**

- *Dit is de eerste uitgave van dit typeplan*
- 

**REFERENTIE NORMEN EN -DOCUMENTEN**

DIN 571                    *Sechskant-Holzschrauben*

NBN EN ISO 228-1 *Niet-afdichtende pijpschroefdraad - Deel 1: Afmetingen, toleranties en aanduiding*  
=ISO 228-1

NBN EN ISO 7093-1 *Vlakke sluitringen - Grote reeks - Deel 1: Productklasse A*

T.V./001/1 Type goedkeuring en partijkeuringsmodaliteiten van materialen voor leveringen en werken

4MS-lijst

Belgaqua Hydrocheck certificaat

DVGW (Deutsche Verein des Gas- und Wasserfaches e.V) werkbladen

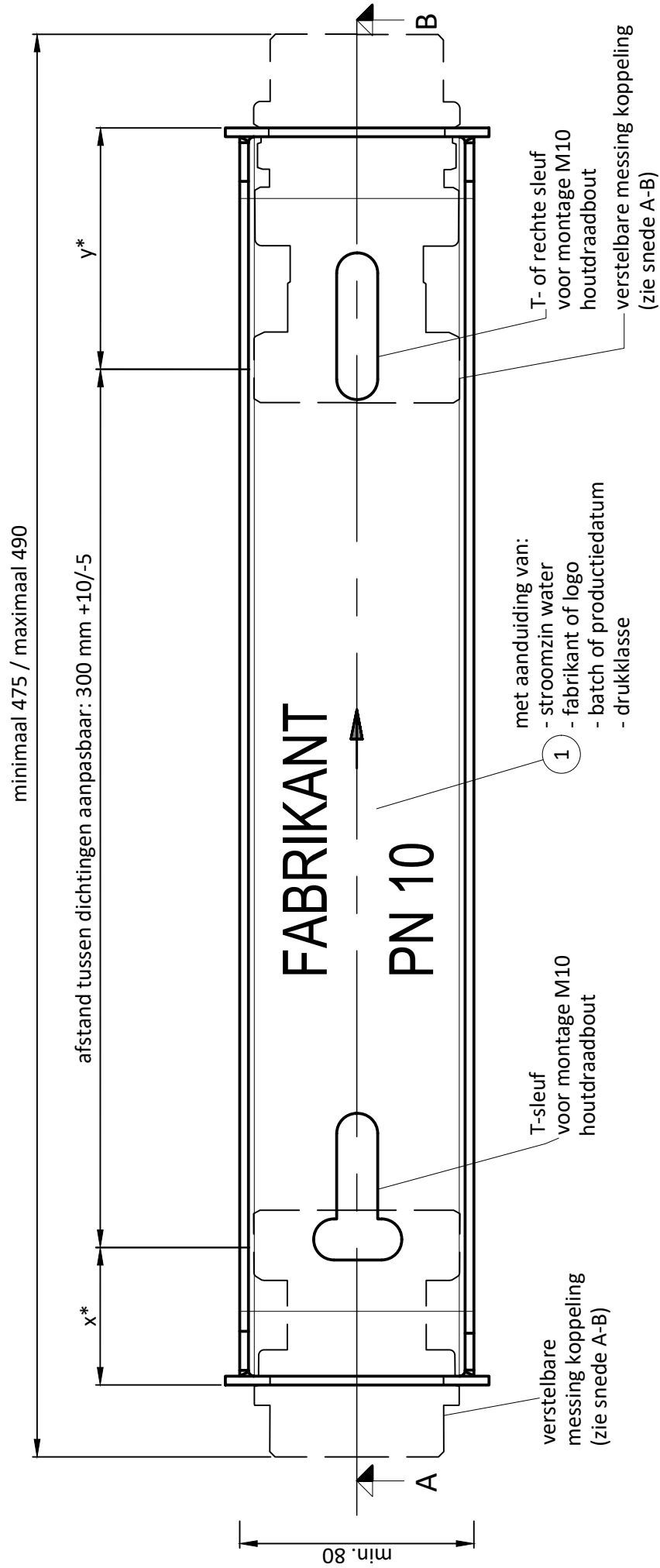
WRAS (Water Regulations Advisory Scheme) attestaten

**BELANGRIJKE OPMERKING:**

Aan de identificatie van de type-, referentie plannen en technische steekkaarten waarvan in de tekst melding wordt gemaakt, ontbreekt de alfabetische aanwijzer; deze aanwijzer heeft betrekking op de editie.

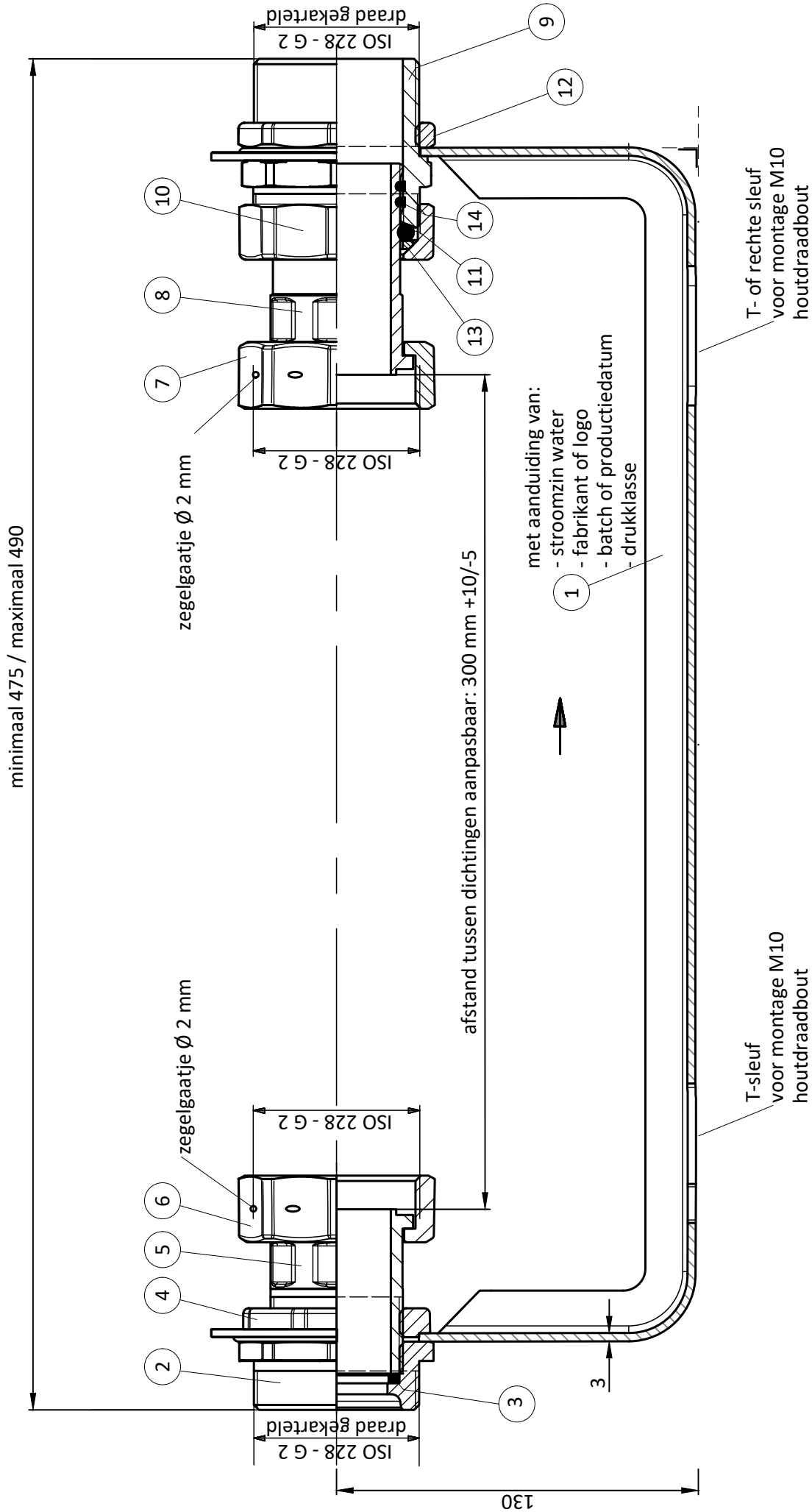
De in beschouwing te nemen documenten zijn steeds deze met de recentste datum voor zover ze de uitgiftedatum van dit type plan niet overschrijden.

## I. CONCEPTUELE PRINCIPETEKENING: bovenaanzicht

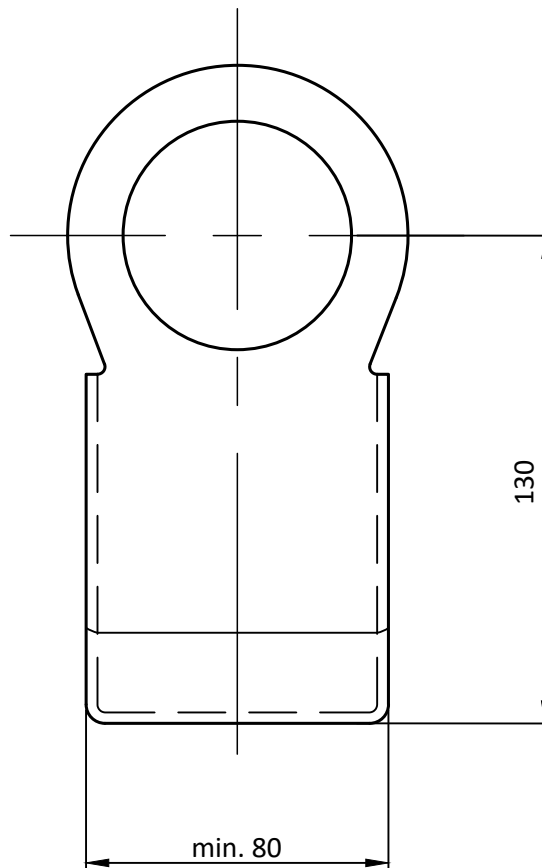


\* te bepalen door fabrikant, in functie van de watermeter DN 40 (L = 300 mm) en de totale lengte van de voorgestelde configuratie (min. 475 mm / max. 490 mm)

I. CONCEPTUELE PRINCIPETEKENING: Snede A-B



**BELANGRIJK:** de RVS-steunen moeten ontbraamd, ontvet en vrij zijn van scherpe randen.

**I. CONCEPTUELE PRINCIPETEKENING: zijaanzicht rechter en linker bekken**

**II. MATERIAALONDERDELEN**

<b>STUKLIJST</b>	
1	RVS beugel met gesloten draagarmen. Beugel voorzien van min. 2 sleuven waarvan min. 1 T-sleuf voor muurbevestiging. Beugelbreedte min. 80 mm. Dikte van de beugel te bepalen door fabrikant, maar min. 3 mm ( $\pm 10\%$ )
2	Messing ingangsfitting met buitendraad ISO 228 - G 2 gekarteld x binnendraad ISO 228 - G 6/4
3	Dichting $\varnothing 55 \times 43$ mm, dikte min. 2 mm en max. 3 mm, hardheid shore A: 80 - 85
4	Contramoer
5	Draadstuk ISO 228 - G 6/4 met sleutelvlak en kraag voor wartelmoer. Dichtingsvlak van het draadstuk is voorzien van opstaande rand voor perfecte zitting/positionering van de dichting.
6	Wartelmoer ISO 228 - G 2 met verzegelgaatje(s)
7	Wartelmoer ISO 228 - G 2 met of zonder verzegelgaatje(s)
8	Schuif- of draaistuk met sleutelvlak. Dichtingsvlak van het stuk is voorzien van opstaande rand voor perfecte zitting/positionering van de dichting.
9	Draadstuk met buitendraad ISO 228 - G 2 gekarteld
10	Tegenmoer/drukmoer -> indien het concept zo is opgevat
11	Dichting en/of grijpring
12	Contramoer
13	Drukkring (indien nr. 11 een dichting is)
14	Eventuele O-ringen (2x) -> indien het concept zo is opgevat

### III. ALGEMENE EISEN

- Beugel en koppelingen hebben een minimale drukklasse PN10;
- Concept is gemaakt voor watermeters DN 40 met nominale lengte van 300 mm. Het schuif- of schroefstuk kan in lengte aangepast worden +10 / -5 mm;
- Toegelaten legeringen / roestvaststalen beugel: 1.4301 (AISI 304) , 1.4306 (AISI 304L), 1.4401 (AISI 316), 1.4404 (AISI 316L). Minimale dikte van de beugel: 3 mm ( $\pm 10\%$ );
- Toegelaten messing legeringen in contact met drinkwater: zie technische bepalingen in het bestek;
- Toegelaten materialen voor drinkwatergeschikte dichtingen: NBR, TPE of EPDM;
- Voor alle materialen die in contact met drinkwater (kunnen) komen (bv. dichtingen, glijmiddel, ...) is een Belgaqua attest (Hydrocheck) vereist. Een gelijkwaardig attest van een andere EU lidstaat kan in uitzonderlijke gevallen toegelaten worden, o.a. DVGW-werkblad W 270 of WRAS BS6920. De inschrijver dient de gelijkwaardigheid aan te tonen en De Watergroep beoordeelt de gelijkwaardigheid van de voorgelegde attesten;
- Wartelmoeren met spanring, zekeringsring of circlips zijn niet toegelaten. De zegelgaatjes in de wartelmoeren hebben een minimum diameter van 2 mm;
- De RVS-steun moet ontbraamd, ontvet en vrij zijn van scherpe randen;
- Draadeinden (mannelijk en vrouwelijk) zijn voorzien van een recycleerbare kunststof beschermstop;
- Draad conform NBN EN ISO 228-1;
- Indien de waterdichting van het schroef- of schuifstuk m.b.v. O-ringen gebeurt dan zullen dit er minimaal 2 zijn. De O-ringen zijn dusdanig ingekamerd dat ze niet uit de kamer vallen bij het wegnemen van het schroef- of schuifstuk. Het schroef- of schuifstuk moet eenvoudig kunnen aangepast worden in lengterichting;
- De fabrikant staat in voor het aanbrengen van een waterbestendige en duurzame markering (bij voorkeur rechtstreeks op de beugel) waarop minimaal volgende gegevens vermeld worden: fabrikant of logo, stroomzin (pijl), productiedatum of batch nummer (traceability), drukklasse;
- De dichtingen moeten worden meegeleverd en door een uv-bestendige verpakking worden beschermd. De vlakke dichtingen hebben een dikte van min. 2 mm en max. 3 mm en een hardheid Shore A: 80 - 85;
- Verplicht mee te leveren: 2 RVS A2 houtdraadbouten DIN 571 10 x 40 mm met zeskantkop én 2 RVS A2 of A4 carrossereringen NBN EN ISO 7093 M10 x 30 mm;
- Een Nederlandstalige handleiding moet worden meegegeven;
- Het concept voldoet aan de functionele eisen.

#### IV. FUNCTIONELE EISEN

De hieronder beschreven drukproeven dienen uitgevoerd te worden ofwel door een geaccrediteerd laboratorium ofwel tegensprekelijk in het bijzijn van een materiaaldeskundige van De Watergroep. De resultaten van de proeven dienen in een omstandig en gedetailleerd proefverslag te worden vastgelegd.

##### - Drukproeven

Tabel 1

Omschrijving	Proef-druk	Testtijd		Test t °C	Vereiste
		Type testing	Keuring		
Men monteert een watermeter DN 40 (alternatief: een DN 40 overbruggingsbuis L = 300 mm met 2 mannelijke draadeinden ISO 228 - G 2) in de RVS- steun met messing koppelingen.	2 bar	10 min	2 min	Kamertemperatuur 20 °C ± 2 °C	Geen lek noch beschadiging
	11 bar	10 min	2 min		

#### V. KEURINGSEISEN

Partij- of stockkeuring omvat steekproefsgewijze:

- Visuele controle;
- Controle maatvoering en markering;
- Controle gebruikte materialen (XRF/PMI) en eventueel de drinkwaterattesten;
- Dichtheidsproef (zie tabel 1);

#### VI. VERPAKKING

De fabrikant dient het product te voorzien van een verpakking ter bescherming tegen vuil, stof en andere verontreiniging tijdens transport en opslag.

Verpakkingseenheid en maximum toegestane gewicht zoals in het bestek beschreven.