

Nr. T/042/6-A

Vooruitgangstraat, 189 - 1030 Brussel - tel. 02/238.94.11. - fax. 02/230.97.98.

ing. Jos Robeyns
afdelingsadviseur

**TOEBEHOREN BIJ
DE DIENSTKRAAN
(DN 25 - 40 en 50)
AAN HET
AANBOORZADEL**

ir. Luc Keustermans
technisch directeur

**Koppelmof voor
verlengspindel**

dr. Stan Beernaert
directeur generaal

WIJZIGINGEN:

DATUM:

SmartSketch versie (A).

20 - 03 - 2001

Getekend door:

Aantal pagina's:

Brussel,

Prijs:

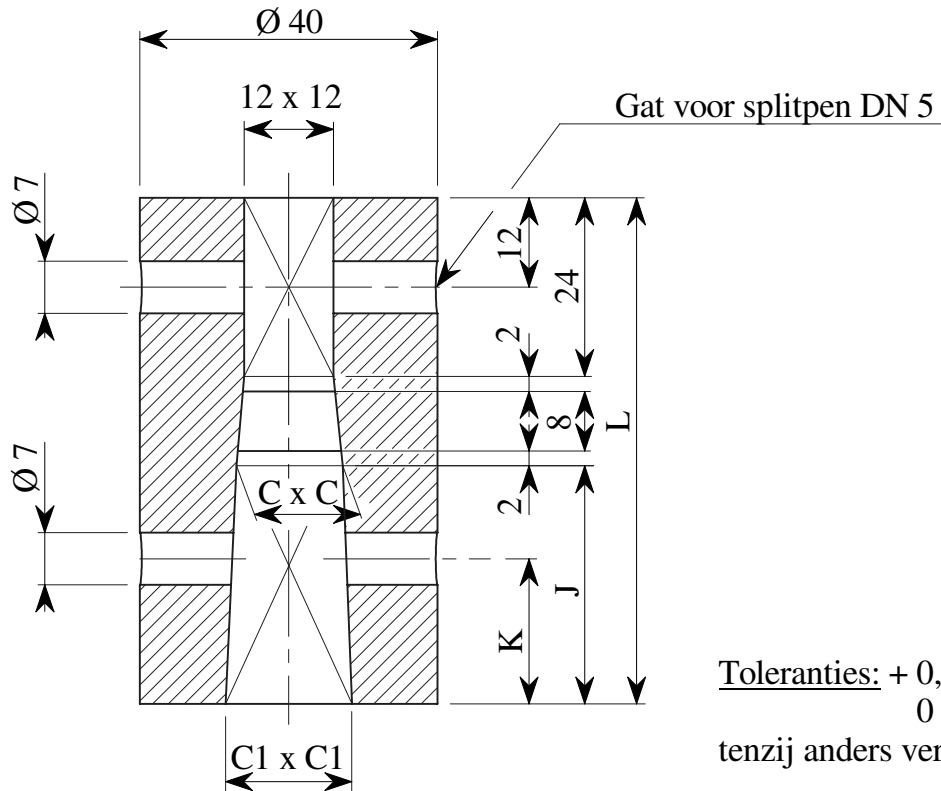
Bureel 644 / D.R.

2.

20 maart 2001.

Groep 2.

SNEDE A - B

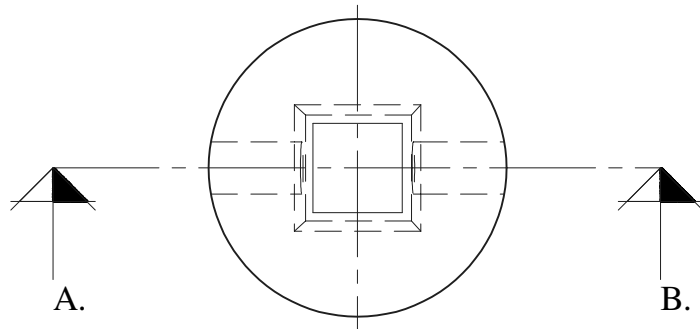


Toleranties: + 0,5
0
tenzij anders vermeld.

Materiaal: RVS of messing.

De maten C, C1, J, K en L zijn te bepalen door de fabrikant.

BOVENAANZICHT



De nominale diameter (S) van de afsluiters waarvoor de koppelmoffen bestemd zijn, dienen in reliëf en zonder afwerking voor te komen op de stukken.

De cijfers hebben een hoogte van minstens 12 mm.

Als eenzelfde koppelmof geschikt is voor twee of meer nominale diameters, dient het lezen van de aanduidingen te gebeuren van boven naar onder volgens eenzelfde beschrijvende van de koppelmof.