

Nr. T/042/2-D

Vooruitgangstraat, 189 - 1030 Brussel - tel. 02/238.94.11. - fax. 02/230.97.98.

ing. Jos Robeyns
afdelingsadviseur

KOPPELMOF

VOOR

VERLENGSPINDEL

ir. Luc Keustermans
technisch directeur

dr. Stan Beernaert
directeur generaal

WIJZIGINGEN:

DATUM:

Nederlandstalige versie (D).

02 - 05 - 1988

SmartSketch versie (D).

20 - 03 - 2001

Getekend door:

Aantal pagina's:

Brussel,

Prijs:

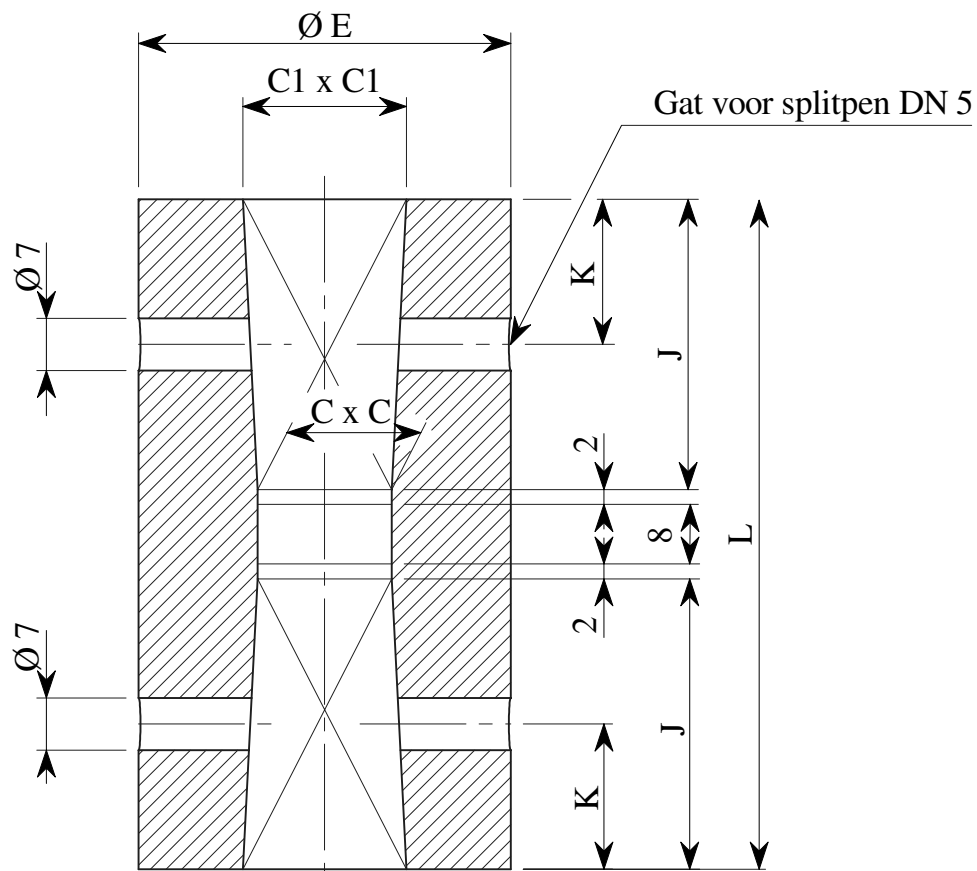
Bureel 644 / D.R.

3.

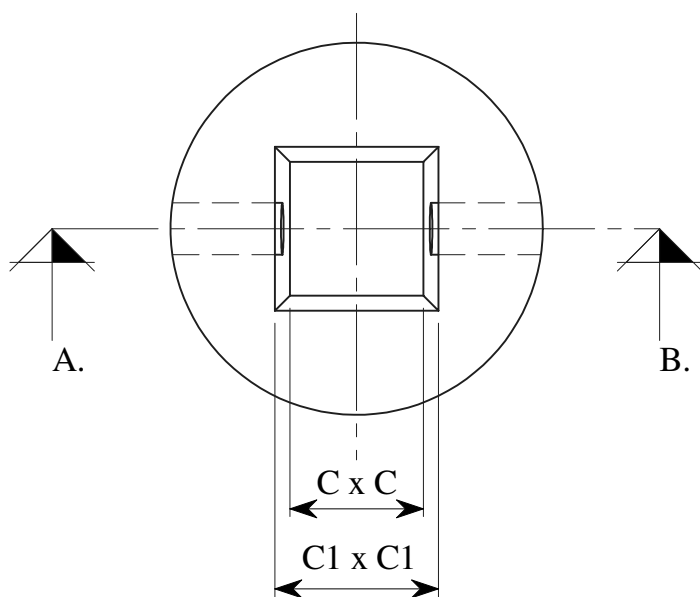
20 maart 2001.

Groep 2.

SNEDE A - B



BOVENAANZICHT



DN	Koppelmof voor verlengspindel					
	Ø E	C	C1	K	J	L
40	40	14	16,9	14,5	29	70
60	45	17	20,4	17	34	80
80						
100	50	19	22,8	19	38	88
125						
150						
200	55	24	28,2	21	42	96
250	62	27	31,7	23,5	47	106
300						
350						
400	85	32	37,5	27,5	55	122

De nominale diameter (S) van de afsluiters waarvoor de koppelmoffen bestemd zijn, dienen in reliëf en zonder afwerking voor te komen op de stukken.

De cijfers hebben een hoogte van minstens 12 mm.

Als eenzelfde koppelmof geschikt is voor twee of meer nominale diameters, dient het lezen van de aanduidingen te gebeuren van boven naar onder volgens eenzelfde beschrijvende van de koppelmof.

Toleranties: + 0,5
0

Materiaal: Gietijzer, minimale kwaliteit FNG 42-12 volgens NBN 830-02.