

Nr. T/011/3-H

Vooruitgangstraat, 189 - 1030 Brussel - tel. 02/238.94.11. - fax. 02/230.97.98.

ing. Jos Robeyns
afdelingsadviseur

SCHUIFAFSLUITERS MET

METALEN

DICHTINGSRINGEN OF MET

ELASTOMERE

DICHTINGSBEKLEDING

ir. Luc Keustermans
technisch directeur

dr. Stan Bernaert
directeur generaal

Verplichte schikkingen voor de afsluiters volgens de normen NBN E 29-305 en NBN E 29-306 (1ste uitgave).

WIJZIGINGEN:

DATUM:

NEDERLANDSE VERSIE +

BEKLEDING EN KWALITEIT BOUTEN, TAPEINDEN, MOEREN EN SLUITRINGEN (D).

04 - 10 - 1988

VERSIE CLARIS-CAD + KWALITEIT BOUTEN, TAPEINDEN, MOEREN EN SLUITRINGEN (E).

05 - 05 - 1994

VERWIJDEREN TAPEINDEN + VELLUM VERSIE (F).

08 - 07 - 1996

KWALITEIT MOEREN (G).

14 - 01 - 1998

ROESTVRIJ STALEN MOEREN i.p.v. MESSING (H).

27 - 10 - 1998

Getekend door:

Aantal pagina's:

Brussel,

Prijs:

Bureel 644

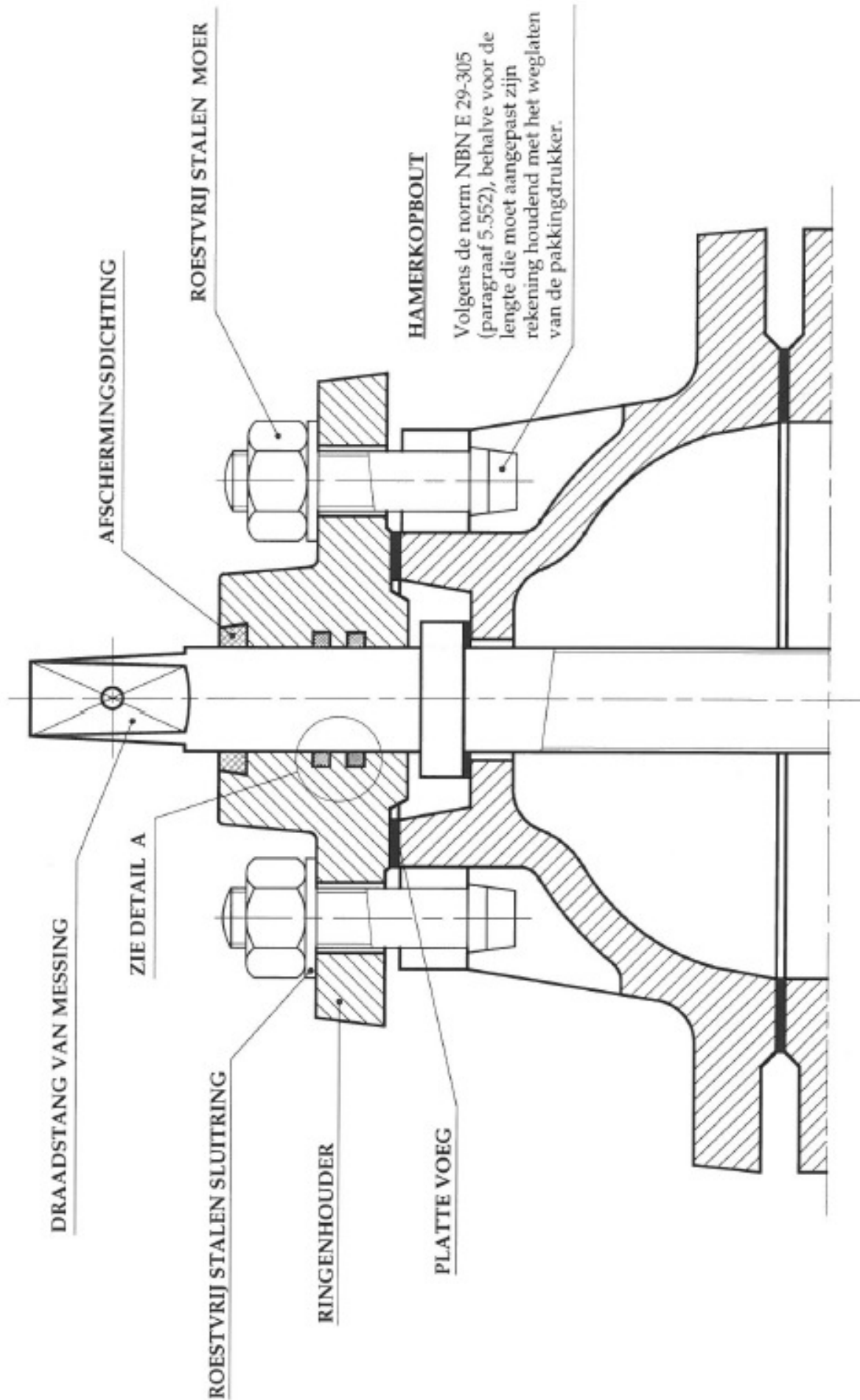
7.

27 oktober 1998.

Groep 2.

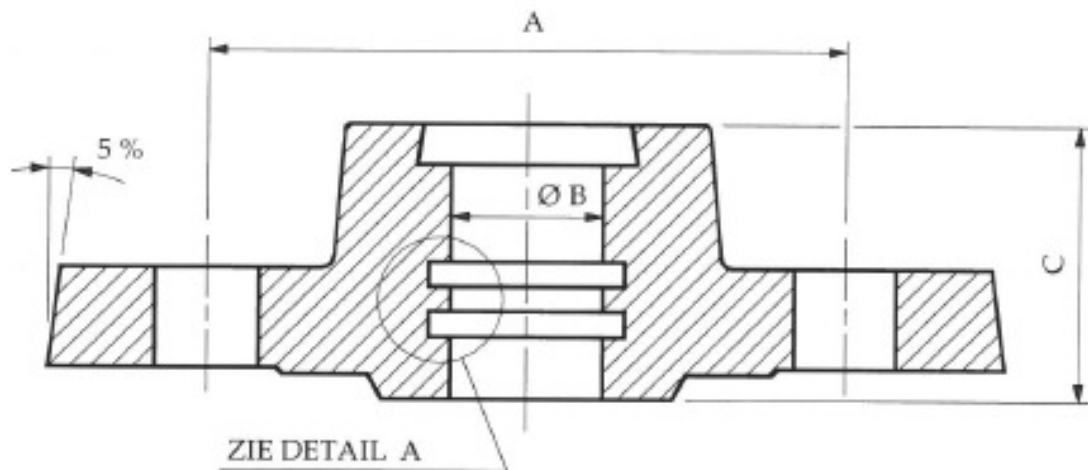
DN 60: PN 10
DN > 60: PN 10 en PN 16

SAMENPLAN

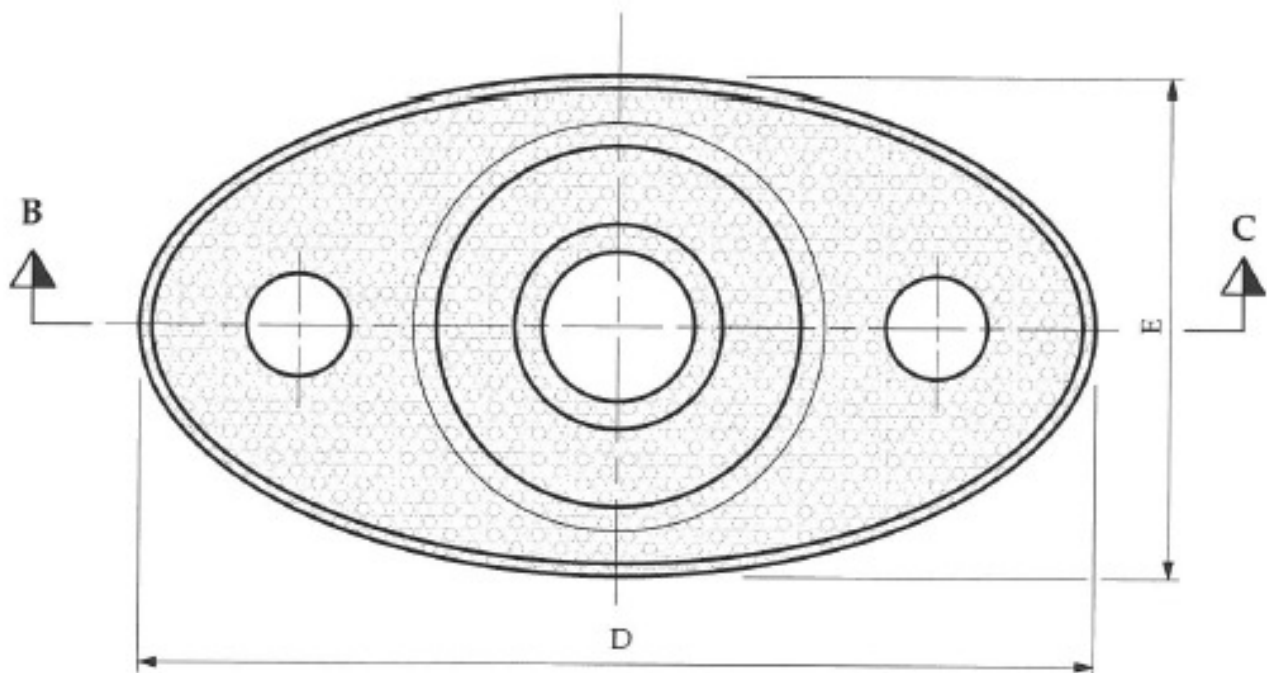


RINGENHOUDER

SNEDE B - C



BOVENAANZICHT

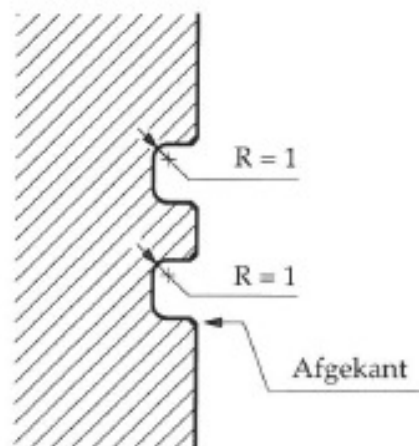


Het fabricatiejaar en het teken (of het merk) van de fabrikant moeten in reliëf en ruw gegoten aangebracht zijn op de ringenhouder zoals op alle andere onderdelen van de schuifafsluiter.

DN	RINGENHOUDER (*)					DRAADSTANG	
	A	B	C	D	E	Dt	J
60	84	24	44	126	64	24	55
80	102	24	44	152	80	24	55
100	102	26	44	152	80	26	55
125	110	28	56	162	84	28	67
150	110	28	56	162	84	28	67
200	115	32	57	172	89	32	68
250	130	36	61	Ø 190		36	72
300	130	36	61	Ø 190		36	72

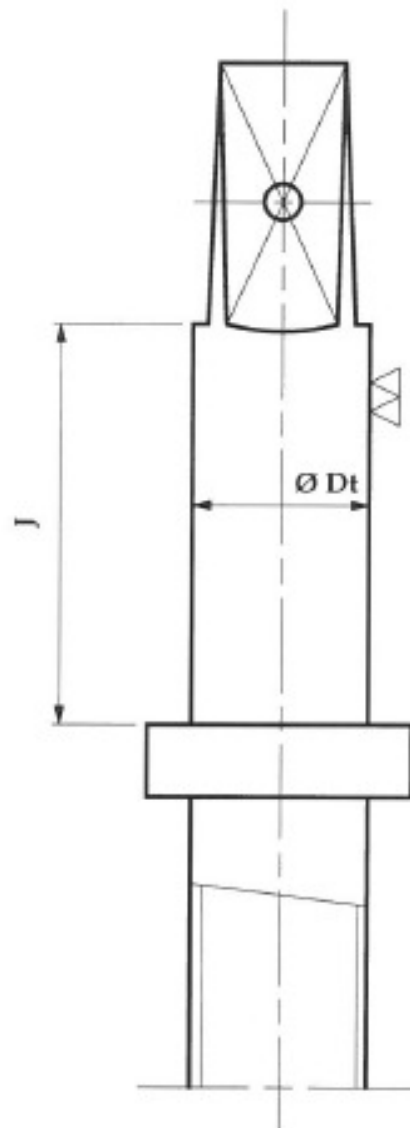
(*) De rechtstreekse bestellingen van de Vlaamse Maatschappij omvatten steeds: de ringenhouder, de twee O-ringen en de afschermingsdichting.

DETAIL A



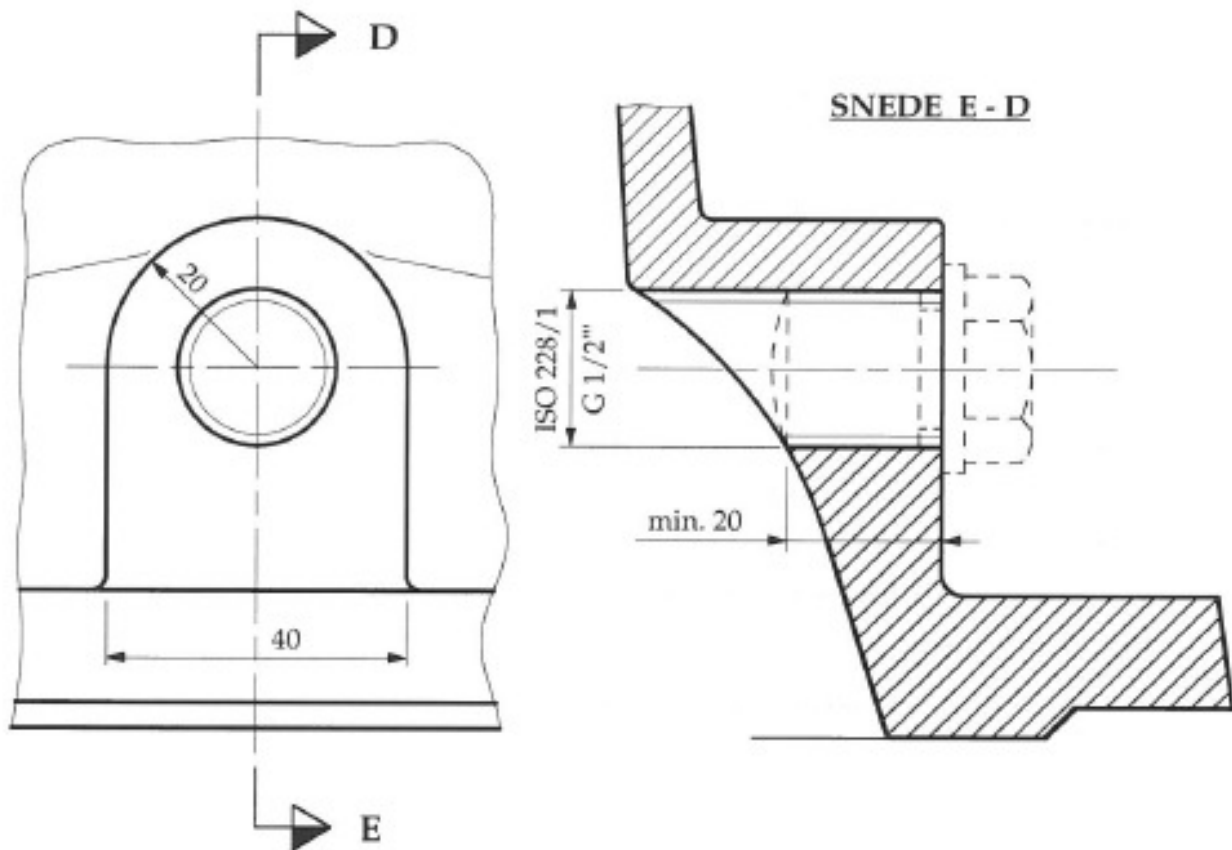
BOVENSTE GEDEELTE VAN DE DRAADSTANG

Voor het bedieningsvierkant:
zie de normen NBN E 29-305 en NBN E 29-306



De kraag en het schroefdraadgedeelte van de stang, evenals de moer, beantwoorden aan de schikkingen van de normen NBN E 29-305 of NBN E 29-306 naargelang het geval, behalve voor de schuifafsluiters met 60 en 125 mm nominale diameter. Voor deze laatsten, die steeds van het type met metalen dichtingsringen zijn, is het bovenste deel van de stang (van de kraag tot het bedieningsvierkant) conform met onderhavig plan, terwijl de kraag en het schroefdraadgedeelte, evenals de moer beantwoorden aan de voorschriften van de vervallen norm NBN 483.

NOK



De nok is verplichtend, zowel voor de schuifafsluiters met metalen dichtingsringen, als voor deze met elastomeren dichtingsbekleding.
(de stop is conform aan de voorschriften van de norm NBN E 29-305).

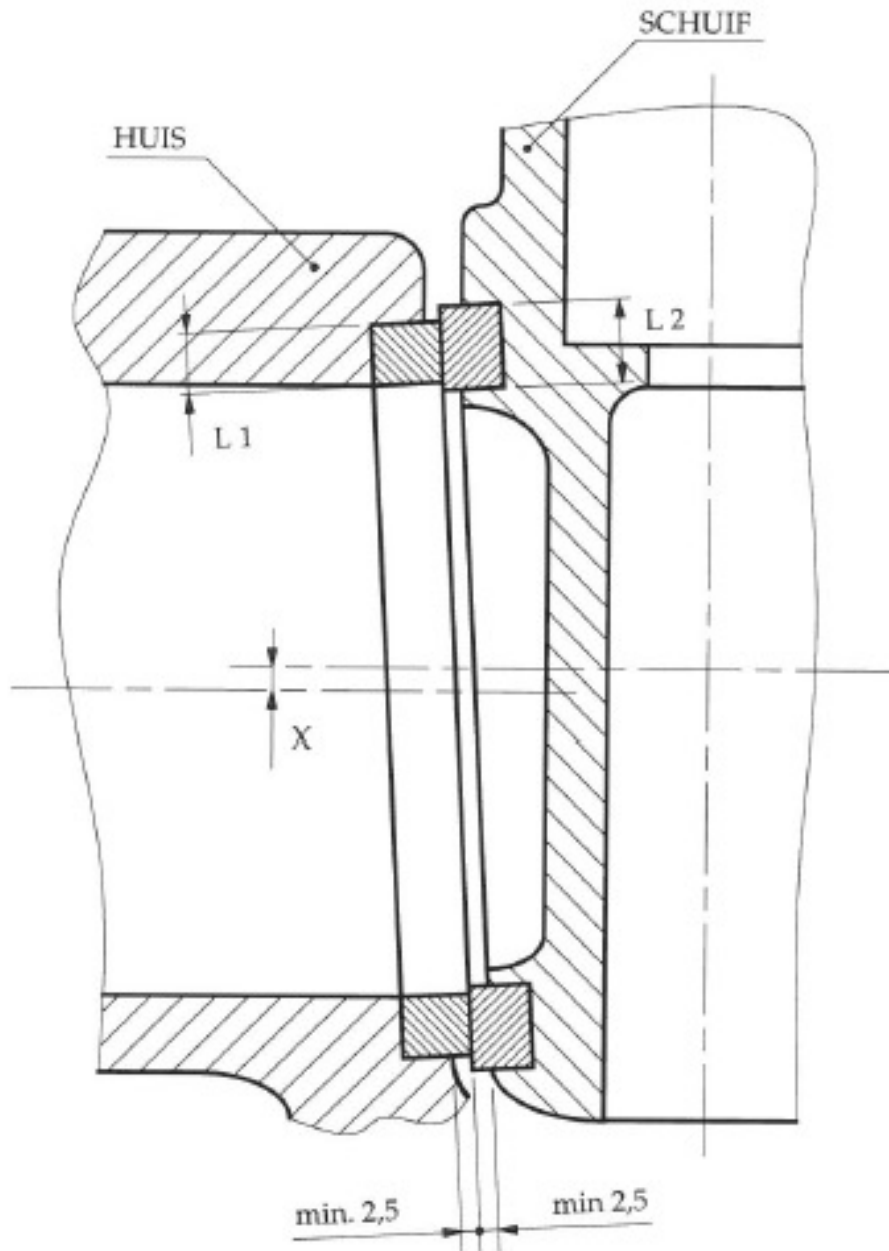
**KWALITEIT VAN DE ROESTVRIJ STALEN BOUTEN,
MOEREN EN SLUITRINGEN:**

Volgens technische steekkaart nr. T.V./059/1.

BELANGRIJK:

Aan de identificatie van de technische steekkaart, waarvan in de tekst melding wordt gemaakt, ontbreekt de alfabetische aanwijzer; deze aanwijzer heeft betrekking op de editie; de in beschouwing te nemen documenten zijn steeds deze met de recentste datum.

DETAIL VAN DE METALEN DICHTINGSRINGEN



L 1 }
L 2 } Zie norm NBN E 29-305
X }