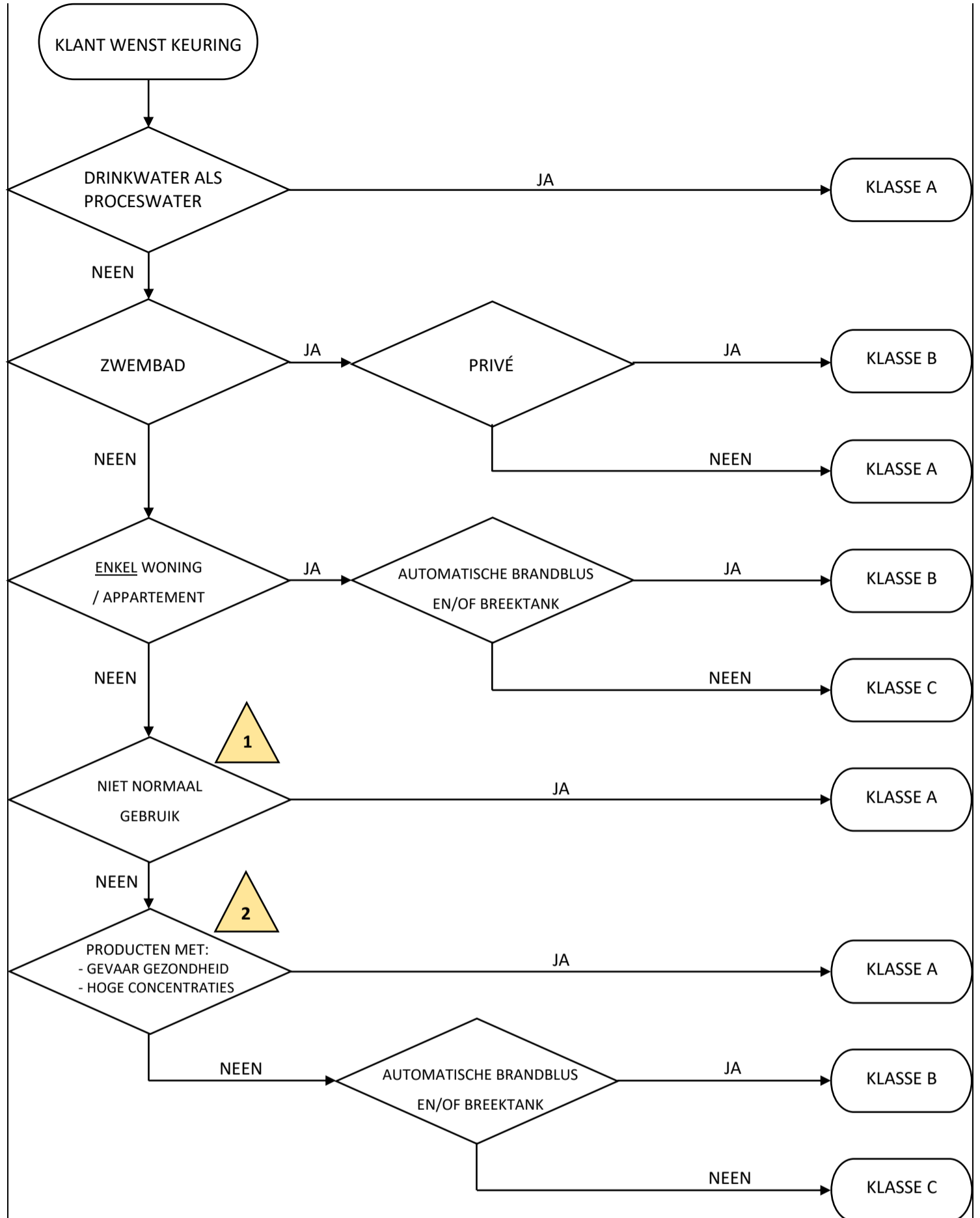




Normaal gebruik voorbeelden:

- Wastafel
- Gootsteen
- Bad
- Douche
- WC
- Boiler
- Wasmachine (huishoudelijk)
- Vaatwasser (huishoudelijk)
- Bidet
- Besproeien tuin
- CV-water
- Bluswater
- Amerikaanse koelkast
- Stoomoven (huishoudelijk)
- Huishoudelijke ontharding



Gevaar gezondheid:
additieven categorie 4