

Nr. T/064/1-O

Vooruitgangstraat, 189 - 1030 Brussel - tel. 02/238.94.11. - fax. 02/230.97.98.

RVS-STEUN VOOR WATERMETER MET MAX DOORLAAT 20 MM

ing. Jos Robeyns
afdelingsadviseur

ir. Luc Keustermans
technisch directeur

WIJZIGINGEN:

DATUM:

Clariss Cad versie - bekleding (G).	22 - 04 - 1993
Vellum versie - weglaten bekleding - wijziging materiaal in RVS (H).	02 - 05 - 1996
Wanddikte van de RVS-plaat (I).	02 - 09 - 1997
Wijziging maatvoering + kwaliteit RVS (J).	15 - 09 - 1998
Aanpassing maatvoering van de insteeksleuf + toevoeging tekst (K).	06 - 01 - 2000
Aanpassing van tekst op pagina 4 + SmartSketch versie (L).	31 - 10 - 2001
Dit plan is aangepast aan het SVW-document nr. T.V./068/1-A van 21.11.2002 (M).	30 - 07 - 2003
Dit plan is aangepast aan het SVW-document nr. T.V./068/1-B van 30.05.2005 (N).	22 - 03 - 2006
Dit plan is aangepast aan het SVW-document nr. T.V./068/1-C van 12.06.2008 (O).	12 - 06 - 2008

Getekend door:

Aantal pagina's:

Brussel,

Prijs:

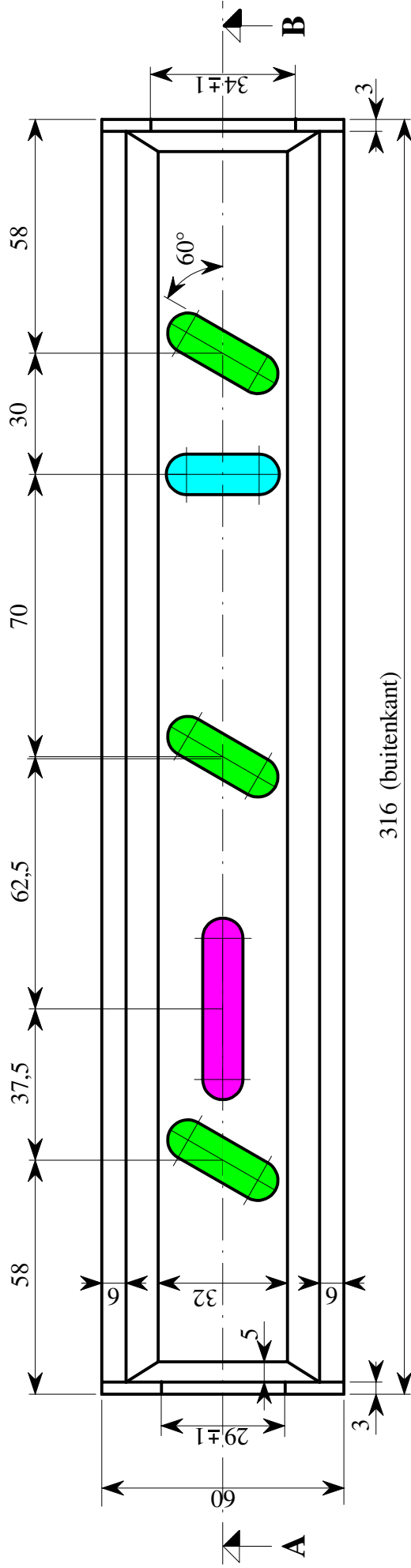
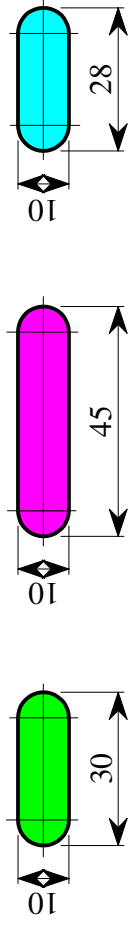
Bureel 719

4

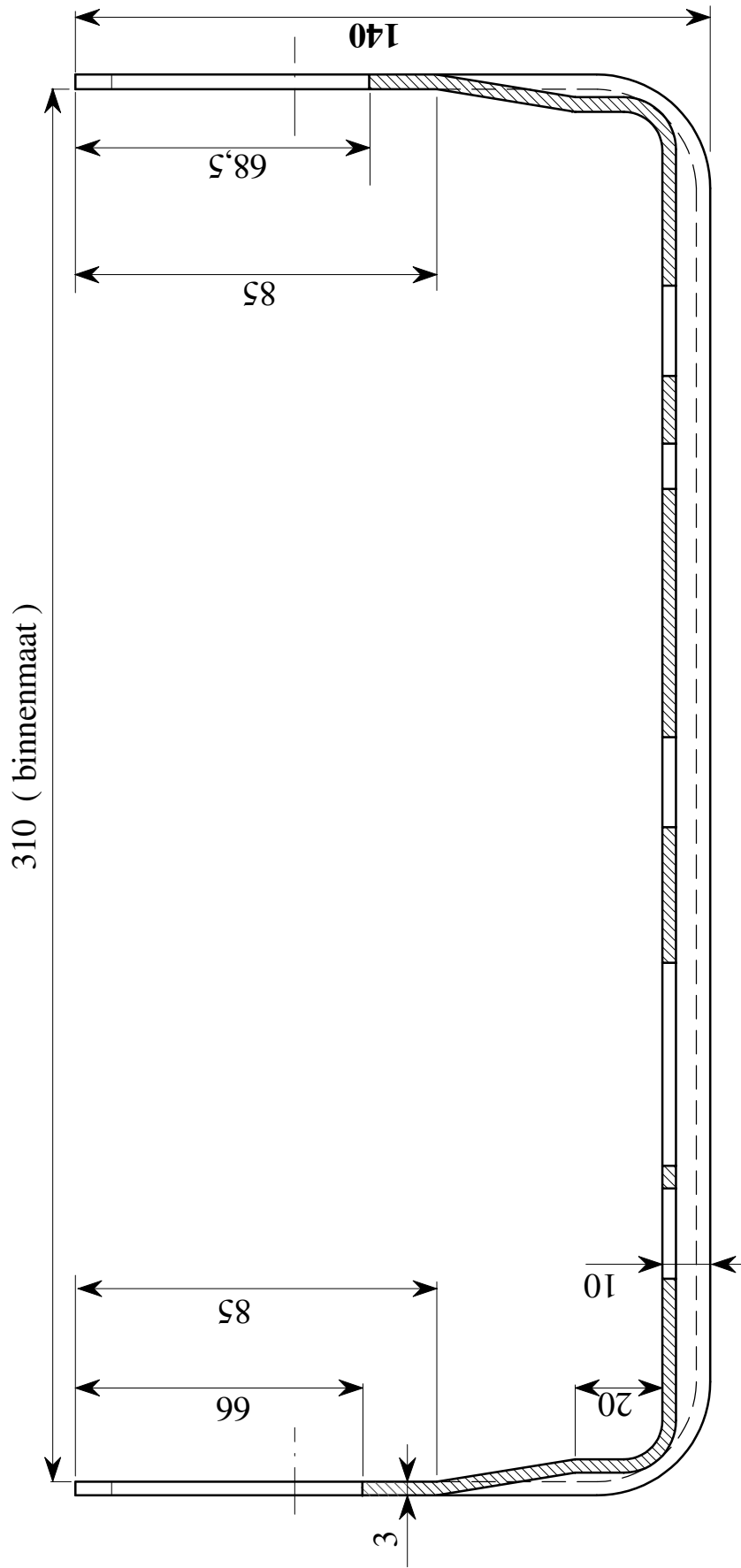
12 juni 2008.

Groep 3.

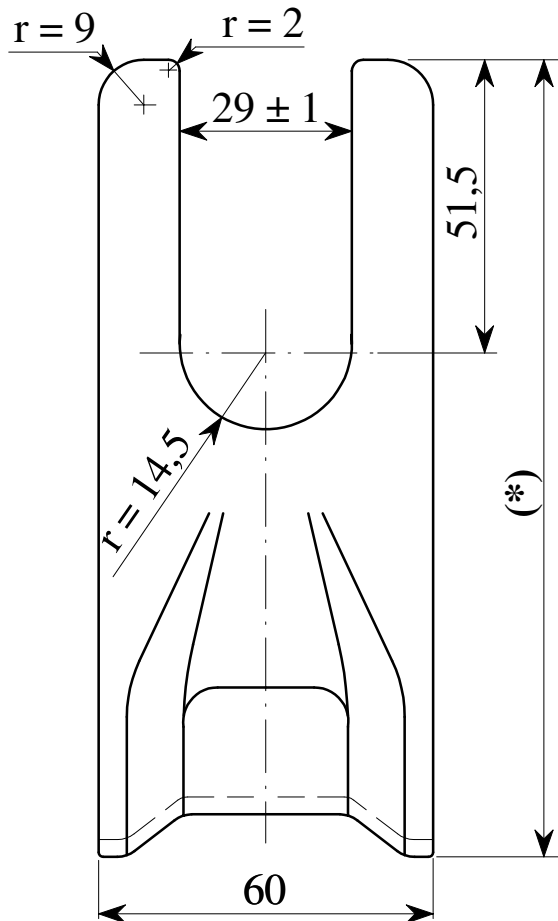
Bovenaanzicht



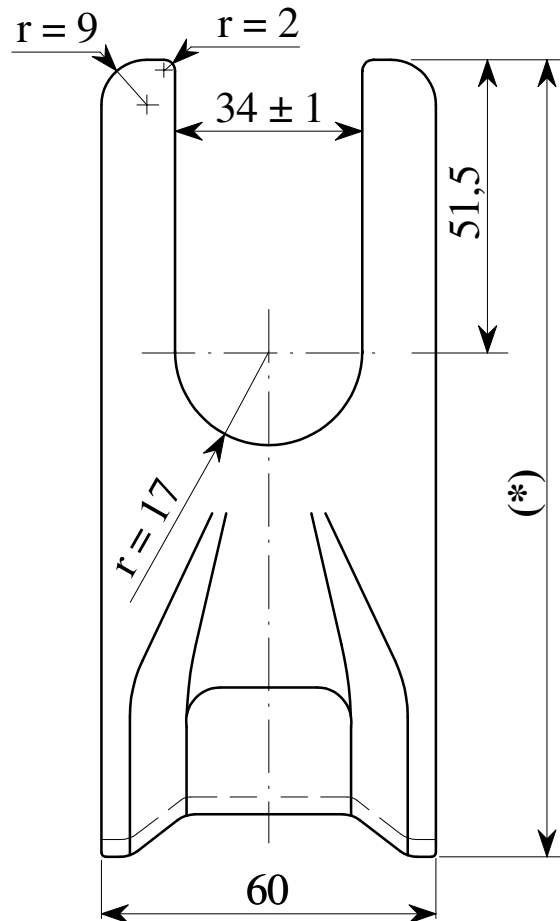
Snede A - B



Zijaanzicht linker bekken



Zijaanzicht rechter bekken



Materiaal: RVS 304

BELANGRIJK:

DE RVS - STEUNEN MOETEN ONTBRAAMD, ONTVET EN VRIJ ZIJN VAN SCHERPE RANDEN.