

Nr. T/063/5-N

Vooruitgangstraat, 189 - 1030 Brussel - tel. 02/238.94.11. - fax. 02/230.97.98.

MESSING Té-STUK (PN 10) VOOR CONTROLEKRAAN

Type I: buisstuk met lengte 74 mm voor inbouw in nieuwe AF - watermeterconfiguratie.

Type II: buisstuk met lengte 50 mm voor inbouw in oude VMW - watermeterconfiguratie.

ing. Jos Robeyns
afdelingsadviseur

ir. Luc Keustermans
directeur techniek

WIJZIGINGEN:

DATUM:

Dit plan is aangepast aan het AF-document nr. T.V./063/3-B van 30.05.2005 (F).	25 - 04 - 2006
Sleutelwijdte vast sleutelvlak aangepast om stabielere montage toe te laten (G).	22 - 05 - 2006
Bijvoegen buisstuk 50 mm voor inbouw oude VMW - watermeterconfiguratie (H).	19 - 02 - 2008
Bijvoegen tekst markering en sleutelwijdte (I).	04 - 03 - 2009
Toevoegen tekst principetekening (J).	03 - 05 - 2012
Voorzien van een kleine kamer voor O-ring controlekraan (K).	03 - 06 - 2014
Aanpassen omschrijving messing (L).	27 - 10 - 2015
Aanpassen omschrijving messing (M).	19 - 04 - 2016
Toevoegen tolerantie binnendiameter buisstuk type I en II (N).	22 - 09 - 2016

Getekend door:

Aantal pagina's:

Brussel

Prijs:

M.D. - J.T.

5

22 september 2016.

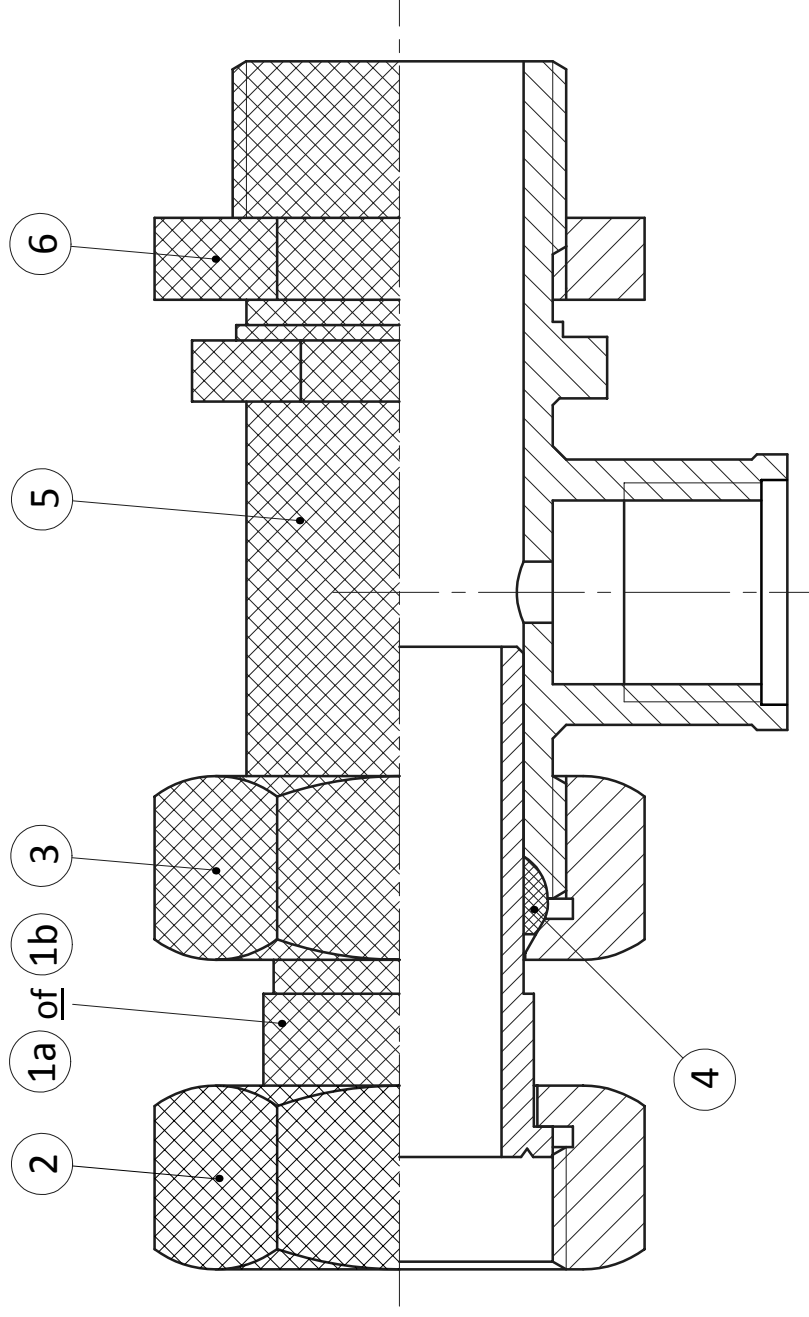
Groep 2.

VERZAMELPLAN *

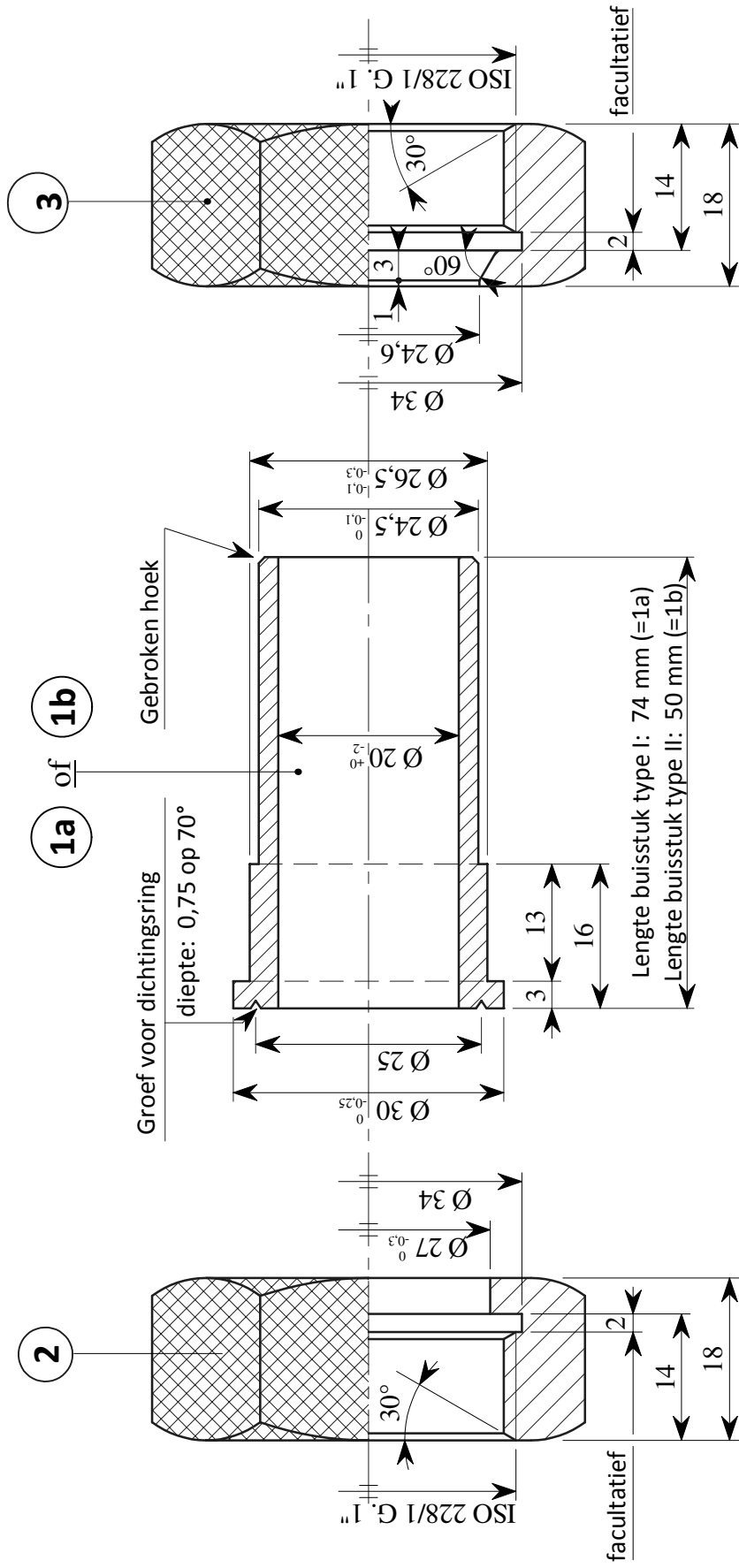
Materiaal: Toegelaten messing legeringen:

- Ontzinkingsvrij messing Cu Zn 38 As (werkstofnummer CW 511 L) volgens NBN EN 12165 of gelijkwaardige loodarme ($Pb \leq 0,2\%$) ontzinkingsvrij messing;
- CW 724 R (CuZn 21 Si3P) volgens NBN EN 12165;
- CC 770 S (CuZn 36 Pb-C) volgens NBN EN 1982;
- CC 752 S (CuZn 35 Pb2 Al-C) volgens NBN EN 1982 **maar met beperkt loodgehalte tussen 1,4% en 1,6%.**

2-3 en 6: Sleutelwijdte zeskantig: 41 mm volgens DIN 475 Teil 1 - Reeks 1.



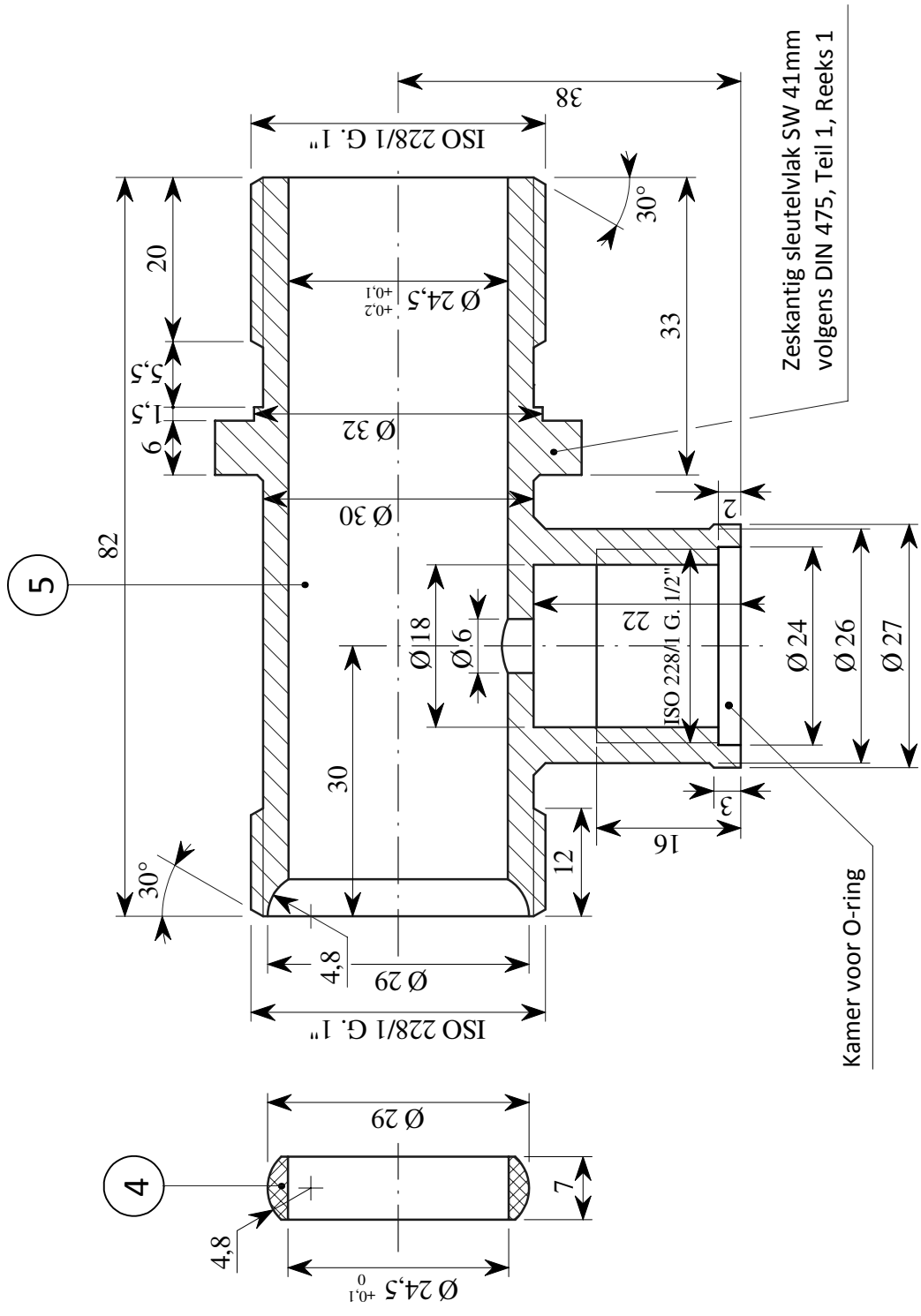
* Dit plan is een principetekening, elke afwijking hiervan moet ter goedkeuring voorgelegd worden aan de cel "Materialentechnologie" van De Watergroep.

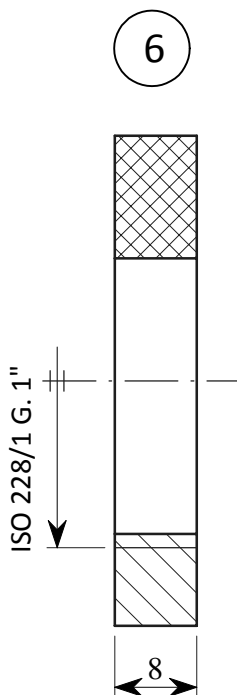


AFMETINGEN DER SLEUTELVLAKKEN VAN DE

SW 41 mm
volgens DIN 475,
Teil 1, Reeks 1

ZESKANTMOEREN nrs. 2 - 3 - 6





<u>STUKLIJST</u>	
1a	BUISSTUK type I met lengte 74 mm voor AF - watermeterconfiguratie
1b	BUISSTUK type II met lengte 50 mm voor oude VMW - watermeterconfiguratie
2	WARTELMOER voor buisstuk watermeter type I of II
3	WARTELMOER voor huis
4	DICHTINGSRING *
5	HUIS
6	PLATTE WARTELMOER

* In variante mag de dichtingskamer en de dichting vrij bepaald worden door de fabrikant.

MARKERING:

Alle stukken moeten in het messing in reliëf gemerkt zijn met het teken van de fabrikant en de productiedatum.

OPMERKINGEN:

1. Behoudens bijzondere vermeldingen op het plan, zijn de in acht te nemen toleranties deze, bepaald in tabel II van de norm NBN 767.
Evenwel zijn de toleranties geheel negatief bij buitenafmetingen en geheel positief bij binnenafmetingen.

2. Eisen gesteld aan materialen in contact met drinkwater:

De inschijver verbindt zich ertoe dat de door hem gebruikte materialen, van organische oorsprong (plastische, niet-plastische en elastomeren), die normaal of toevallig in contact komen met water, voldoen aan de eisen gesteld in het Belgaqua-dossier "Keuring van materialen in contact met drinkwater en water bestemd voor de productie van drinkwater".

De nodige attesten moeten verplicht bij de inschrijving gevoegd worden.