



Nr. T/063/13-F

Vooruitgangstraat, 189 - 1030 Brussel - tel. 02/238.94.11. - fax. 02/230.97.98.

## COMPACTE MINIBINNENINSTALLATIE OF EENTAPSAANSLUITING

ing. Jos Robeyns  
afdelingsadviseur

ir. Luc Keustermans  
directeur techniek

### WIJZIGINGEN:

### DATUM:

Eerste versie volgens AF-document T.V./063/1-E (A).

04 - 03 - 2008

Aanpassen verzegelingen (B).

07 - 01 - 2010

Aanpassen symbolische voorstelling en aanduiden stroomrichting (C).

26 - 04 - 2012

Aanpassing omschrijving messing (D).

27 - 10 - 2015

Aanpassing omschrijving messing (E).

19 - 04 - 2016

Toevoegen van messing stop aan stuklijst (F).

26 - 05 - 2016

Getekend door:

Aantal pagina's:

Brussel

Prijs:

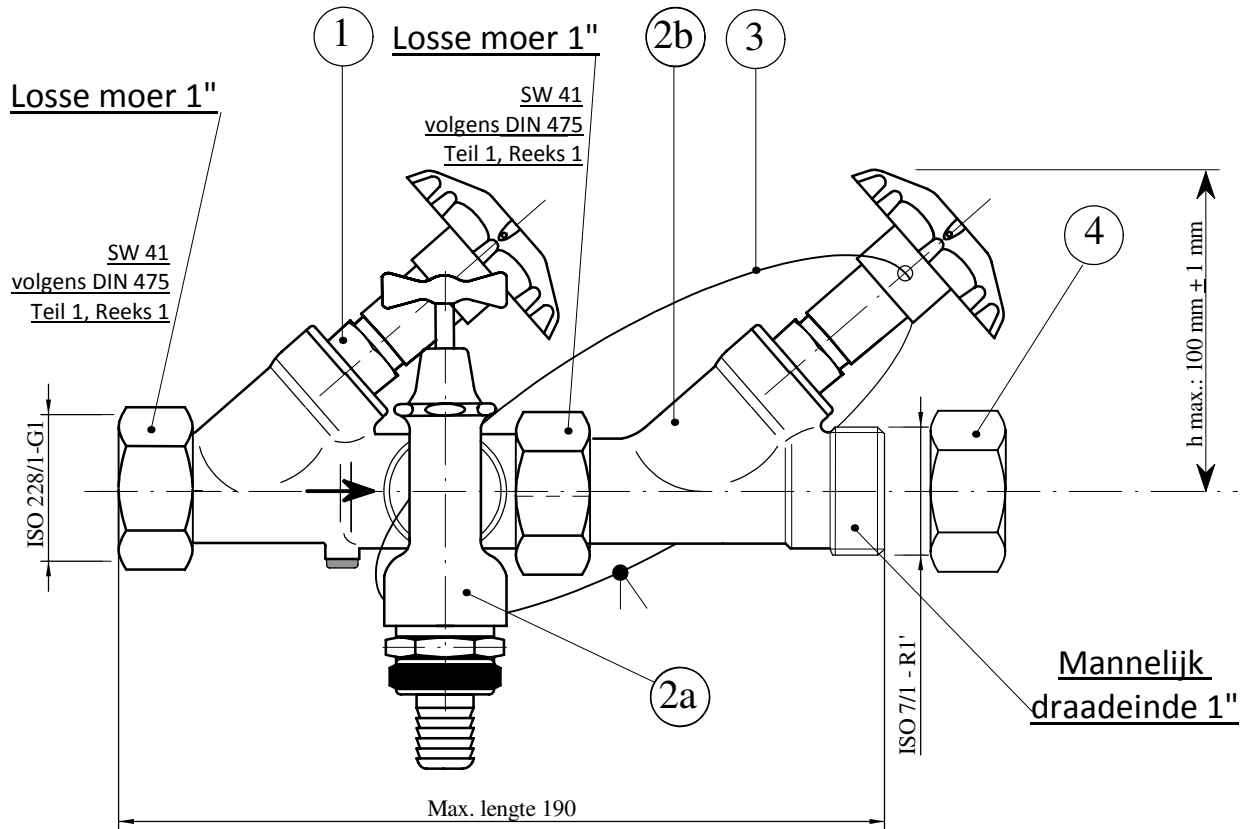
M.D. - J.T.

4

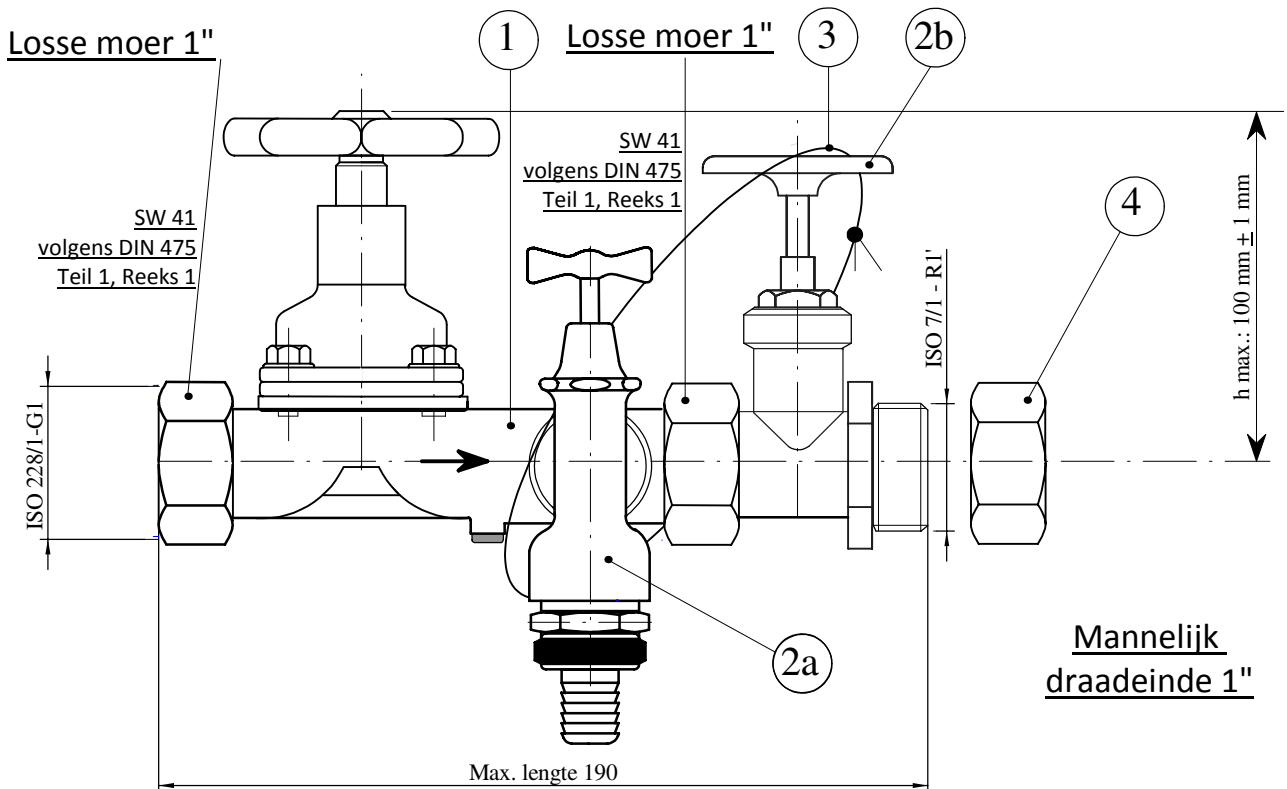
26 mei 2016.

# DETAIL MINIBINNENINSTALLATIE OF EENTAPSAANSLUITING

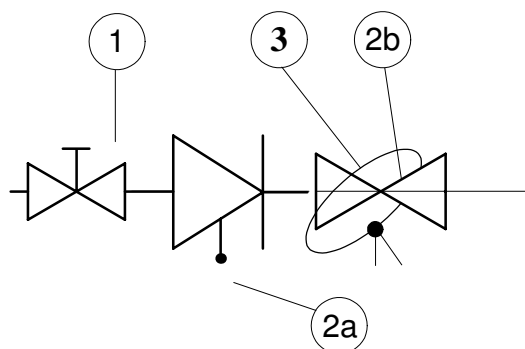
## Principetekeningen



of



Elke andere voorstelling mag uitgevoerd worden volgens volgende symboliek:



### STUKLIJST

1.	Een messing kraan DN20/PN10 (membraan, klepkraan of gelijkwaardig) met ingebouwde terugslagklep (=EA-beveiliging) en een spuitstuk met inwendige draad 1/2" (links en rechts) voor montage kraan voor slangaansluiting (technische eisen zie pagina 4 van dit typeplan).
2a.	Een kraan voor slangaansluiting + verplichte geïntegreerde beveiliging, zie typeplan T/063/11.
2b.	Een messing stopkraan DN20/PN10 van korte bouwlengte gemakkelijk in gesloten stand te verzegelen (technische eisen zie pagina 4 van dit typeplan)
3.	Verzegeling door kunststof verzegeldraad + kunststof plaatje
4.	Stop vrouwelijk 4/4" volgens type plan T/063/2-I'

### BELANGRIJK:

Aan de identificatie van de typeplannen, referentieplannen en technische steekkaarten waarvan in de tekst melding wordt gemaakt, ontbreekt de alfabetische aanwijzer; deze aanwijzer heeft betrekking op de editie; de in beschouwing te nemen documenten zijn steeds deze met de recentste datum.

## TECHNISCHE VEREISTEN COMPACTE MINIBINNENINSTALLATIE OF EENTAPSAANSLUITING:

Concept is vrij te bepalen door de fabrikant, op voorwaarde dat het voldoet aan volgende technische vereisten:

- Is in stroomzin van het water als volgt opgebouwd:
  - een kraan DN 20/PN 10 (membraan, klepkraan of gelijkwaardig) met ingebouwde terugslagklep (= EA-beveiliging) en een spuitstuk (links en rechts) met inwendige draad 1/2" voor montage kraan voor slangaansluiting. Eén van de spuitstukken moet verplicht voorzien zijn van een messing stop met O-ring afdichting.
  - een stopkraan DN 20/PN 10 van korte bouwlengte, gemakkelijk in gesloten stand te verzegelen
  - een kraan voor slangaansluiting + verplichte geïntegreerde beveiliging, zie type plan nr. T/063/11.
- De max. lengte van deze minibinneninstallatie of ééntapsaansluiting bedraagt 190 mm.
- De minibinneninstallatie of ééntapsaansluiting mag geen asverschuiving vertonen.
- De aansluiteinden van de volledig gemonteerde minibinneninstallatie zijn als volgt:
  - kant aankoppeling Té-stuk voor controlekraan: losse moer 1"
  - kant aansluiting binneninstallatie: mannelijk draadeinde 1"
- Toegelaten messing legeringen voor minibinneninstallatie:
  - ontzinkingsvrij messing Cu Zn 38 As (werkstofnummer CW 511 L) volgens NBN EN 12165 of gelijkwaardige loodarme ( $Pb \leq 0,2\%$ ) ontzinkingsvrij messing;
  - CW 724 R (CuZn 21 Si3P) volgens NBN EN 12165;
  - CC 770 S (CuZn 36 Pb-C) volgens NBN EN 1982;
  - CC 752 S (CuZn 35 Pb2 Al-C) volgens NBN EN 1982 **maar met beperkt loodgehalte tussen 1,4% en 1,6%.**
- De materiaalonderdelen moeten geschikt zijn voor contact met drinkwater (= Belgaqua attest "hydrocheck").
- De EA-beveiliging of combinatie met ingebouwde keerklep type A moet Belgaqua goedgekeurd zijn.
- Eisen gesteld aan de kraan (membraan of klepkraan):
  - dichtheidseisen: 2 bar en 11 bar.
  - bedienings- en weerstandsmoment worden uitgevoerd op het handwiel in open en gesloten stand bij 11 bar
  - weerstandsmoment: min 15 Nm.
  - bedieningsmoment: max 5 Nm.
  - stevig kunststof handwiel in blauwe kleur of in messing
  - min debiet kraan voor slangaansluiting met voordruk 2 bar : 1,2 m<sup>3</sup>/h.
  - max ladingsverlies over minibinneninstallatie bij voordruk 10 bar : 0,3 bar.
  - moment op de losse moer: min 100 Nm.
- Op 10 willekeurige minibi's bij respectievelijk 10 bar en 2 bar wordt een buigmoment uitgevoerd van minimum 60 Nm (hefboom van 1,00 m x 60 N) en dit gedurende 24 uur onder volgende testvereisten:
  - 1° De vervorming mag niet blijvend zijn (= lineair gebied)
  - 2° Er mag geen lek worden vastgesteld
 Test temperatuur: 23°C ± 2°
- Merking:
  - Al de onderdelen van de minibinneninstallatie of ééntapsaansluiting zijn in reliëf in het messing materiaal minimum gemerkt met: - fabrikant
  - productiedatum
  - PN / DN
  - stromingszin met pijl