



# TYPE PLAN

**Nr. T/052/7-D**

Vooruitgangstraat, 189 - 1030 Brussel - tel. 02/238.94.11. - fax. 02/230.97.98.

ing. Jos Robeyns  
afdelingsadviseur

## GEDRAAIDE

## UITEINDEN VOOR

## GIETIJZEREN

## KOPPELINGEN

ir. Luc Keustermans  
technisch directeur

dr. Stan Beernaert  
directeur generaal

WIJZIGINGEN:

DATUM:

Nederlandstalige + SmartSketch versie (D).

05 - 09 - 2002

Getekend door:

Aantal pagina's:

Brussel,

Prijs:

Bureel 644 / D.R.

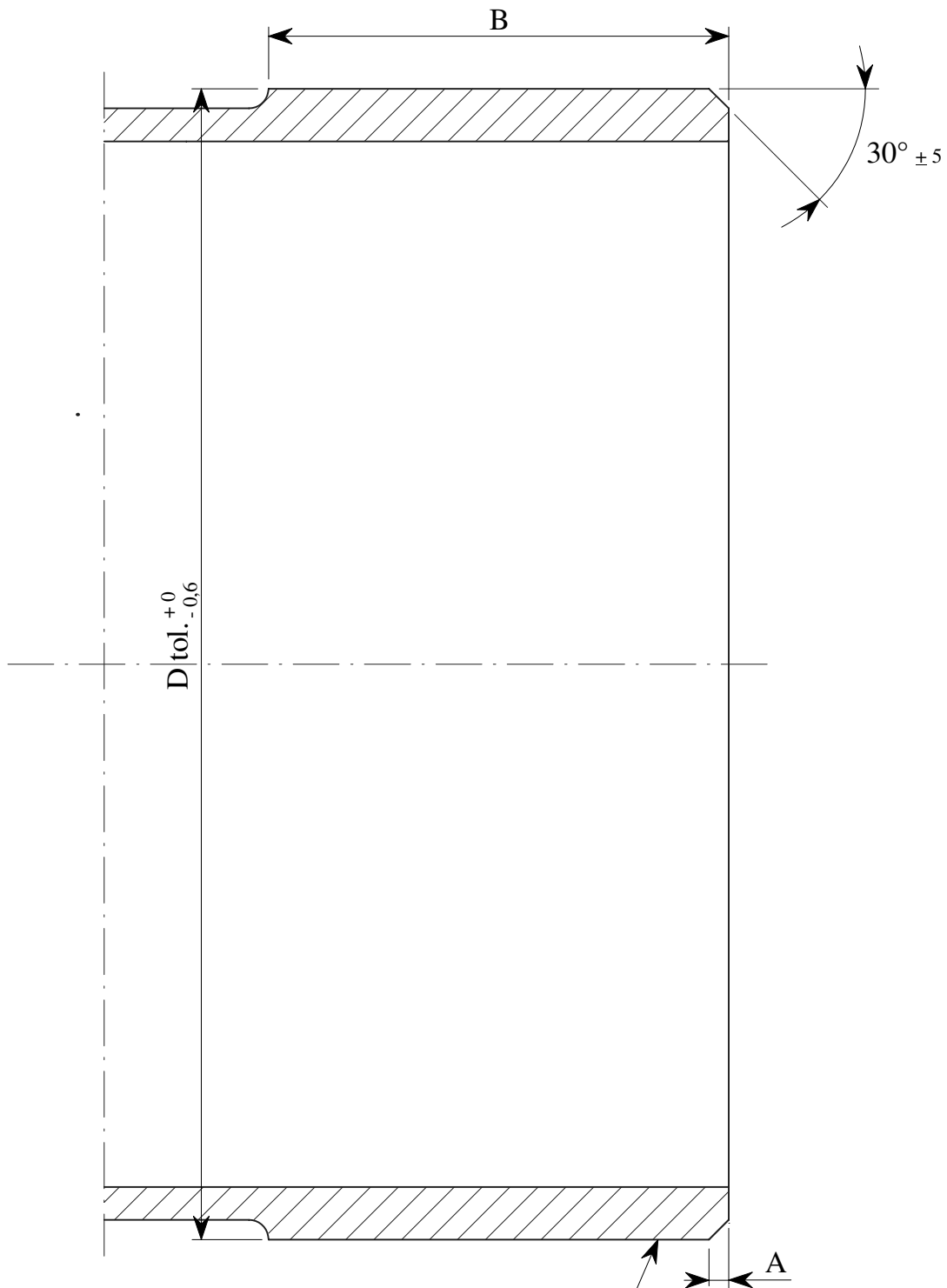
3.

5 september 2002.

Groep 2.

De afmetingen A en B zijn conform met de norm NBN I 06-005.

- 2 -



De oppervlaktetoestand van het gedraaide einde moet verenigbaar zijn met het angewende type dichting.

Voor de overeenkomst der nominale diameters van buizen in kunststof met deze van andere materialen, zie tabel 1 van de norm NBN I 06-005.

		<b>D<sup>+0</sup><sub>-0,6</sub></b>												
<b>DN</b>	<b>STAAL</b>		<b>GIETIJZER</b>			<b>ASBEST-CEMENT</b>							<b>PE</b>	
	<b>OUDE MAAT</b>	<b>NBN 744</b>	<b>* FGG</b>	<b>* FNG</b>	<b>B.S.</b>	<b>STANDAARD</b>					<b>ISO</b>		<b>PVC</b>	
						<b>5</b>	<b>10</b>	<b>15</b>	<b>20</b>	<b>25</b>	<b>20</b>	<b>25</b>		
<b>60</b>	66	66	80	77	93	76	84	84	84	84	84	78	78	75
<b>80</b>	88,9	88,9	101	98	113	96	104	104	104	104	104	98	100	90
<b>100</b>	108	114,3	122	118	133	118	124	124	124	128	128	120	124	110
<b>125</b>	133	133	148	144	158	145	149	153	153	161	161	149	153	140
<b>150</b>	159	168,3	174	170	183	170	174	180	184	192	192	176	184	160
<b>175</b>	185	-	200	-	208	195	199	205	215	225	225	-	-	-
<b>200</b>	211	219,1	226	222	236	224	224	234	246	256	256	234	244	225
<b>225</b>	-	-	252	-	265	249	251	264	275	289	289	-	-	-
<b>250</b>	267	273	278	274	294	274	278	292	306	320	320	288	300	-
<b>300</b>	318	323,9	330	326	354	328	334	350	368	384	384	346	360	-
<b>350</b>	368	355,6	378	378	414	378	390	410	428	448	448	404	420	-
<b>400</b>	419	406,4	-	429	472	432	446	468	490	512	512	460	480	-

\* FGG = Grijs gietijzer - FNG = Duktiel gietijzer