

Nr. T/023/2-F

Vooruitgangstraat, 189 - 1030 Brussel - tel. 02/238.94.11.



VOETSTUK EN BAJONET VOOR STANDPIJP

ing. Gunter Mathieu
teammanager Assettechnologie

ir. Michel Vanroy
directeur Distributie en toevoer

VERSIE/WIJZIGINGEN

DATUM

Nederlandstalige versie (B).	28-03-1988
Kenteken VMW (C).	11-05-1990
Claris-Cad versie (C).	20-12-1993
Vellum versie, wijziging maatvoering & kwaliteit dichting (D).	25-10-1994
Lederen dichting i.p.v. rubberen dichting (E).	22-12-1997
SmartSketch versie (E).	04-09-2002
VERSIE AutoCAD + aanvulling voetstukken voor standpijp DN 40 en DN 50 (F).	22-06-2021

Getekend door :

Aantal pagina's :

Brussel,

MD - WR

7

22 juni 2021

Belangrijkste wijzigingen ten opzichte van de vorige uitgave:

- volledige revisie;
- toevoegen nieuwe inhoud pagina 2;
- uitbreiding van de steekkaart met voetstuk voor een stijgleiding van 6/4" én van 2";
- actualiseren van de verwijzingen;
- EPDM dichtring i.p.v. lederen dichting;
- messing is niet meer toegelaten als materiaal voor bajonet en voetstuk.

Referentiedocumenten

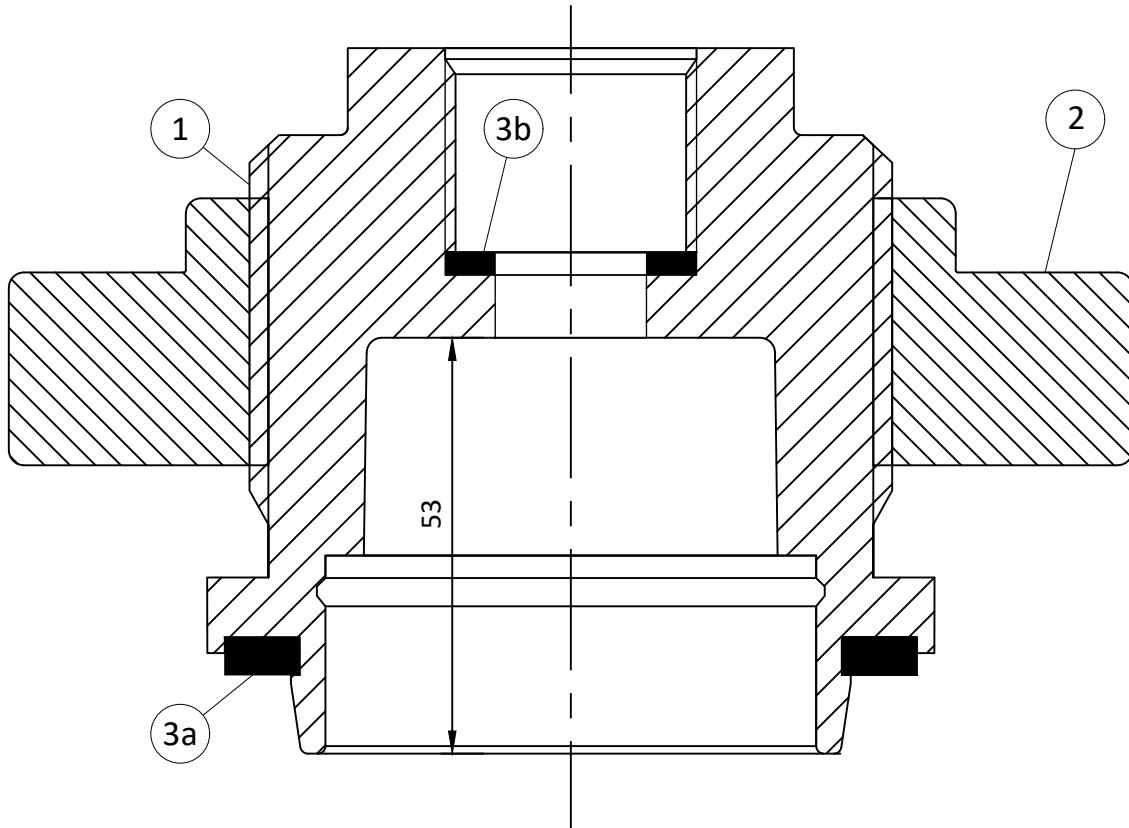
DIN 405-1	<i>Rundgewinde allgemeiner Anwendung - Teil 1: Gewindeprofile, Nennmaße (1997)</i>
ISO 7-1	<i>Pipe threads where pressure-tight joints are made on the threads — Part 1: Dimensions, tolerances and designation (1994)</i>
NBN EN ISO 228-1	<i>Niet-afdichtende pijpschroefdraad - Deel 1: Afmetingen, toleranties en aanduiding (ISO 228-1:2000)</i>
NBN S 21-042	<i>Reddings- en brandweermaterieel - Standpijpen (PN 16) voor ondergrondse hydrant DN 80 (1988)</i>
Belgaqua	Keuring van materialen in contact met drinkwater (HYDROCHECK)

BELANGRIJKE OPMERKING:

Aan de identificatie van de type-, referentie plannen en technische steekkaarten waarvan in de tekst melding wordt gemaakt, ontbreekt de alfabetische aanwijzer. Deze aanwijzer heeft betrekking op de editie, de in beschouwing te nemen documenten zijn steeds deze met de recentste datum voor zover ze de uitgiftedatum van dit typeplan niet overschrijden.

SAMENPLAN

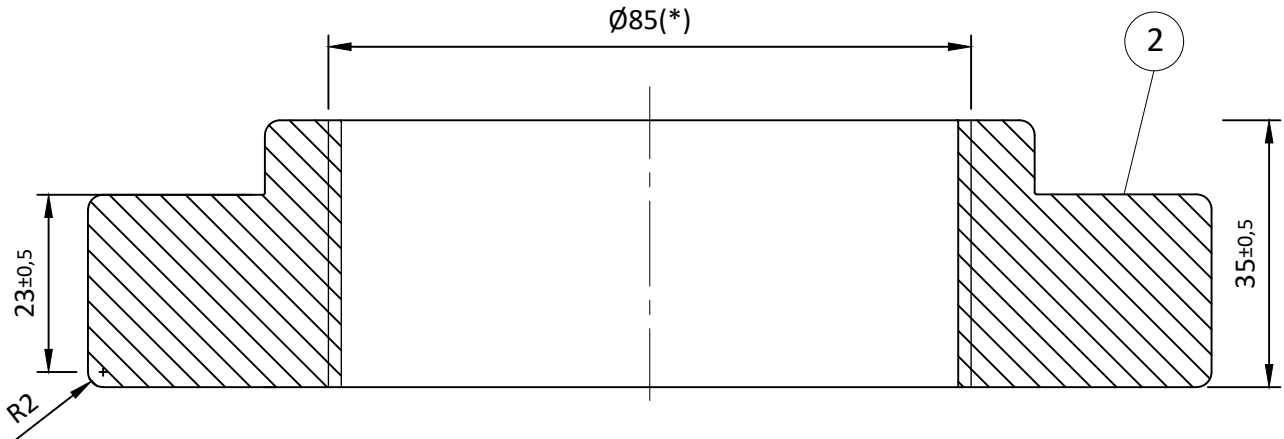
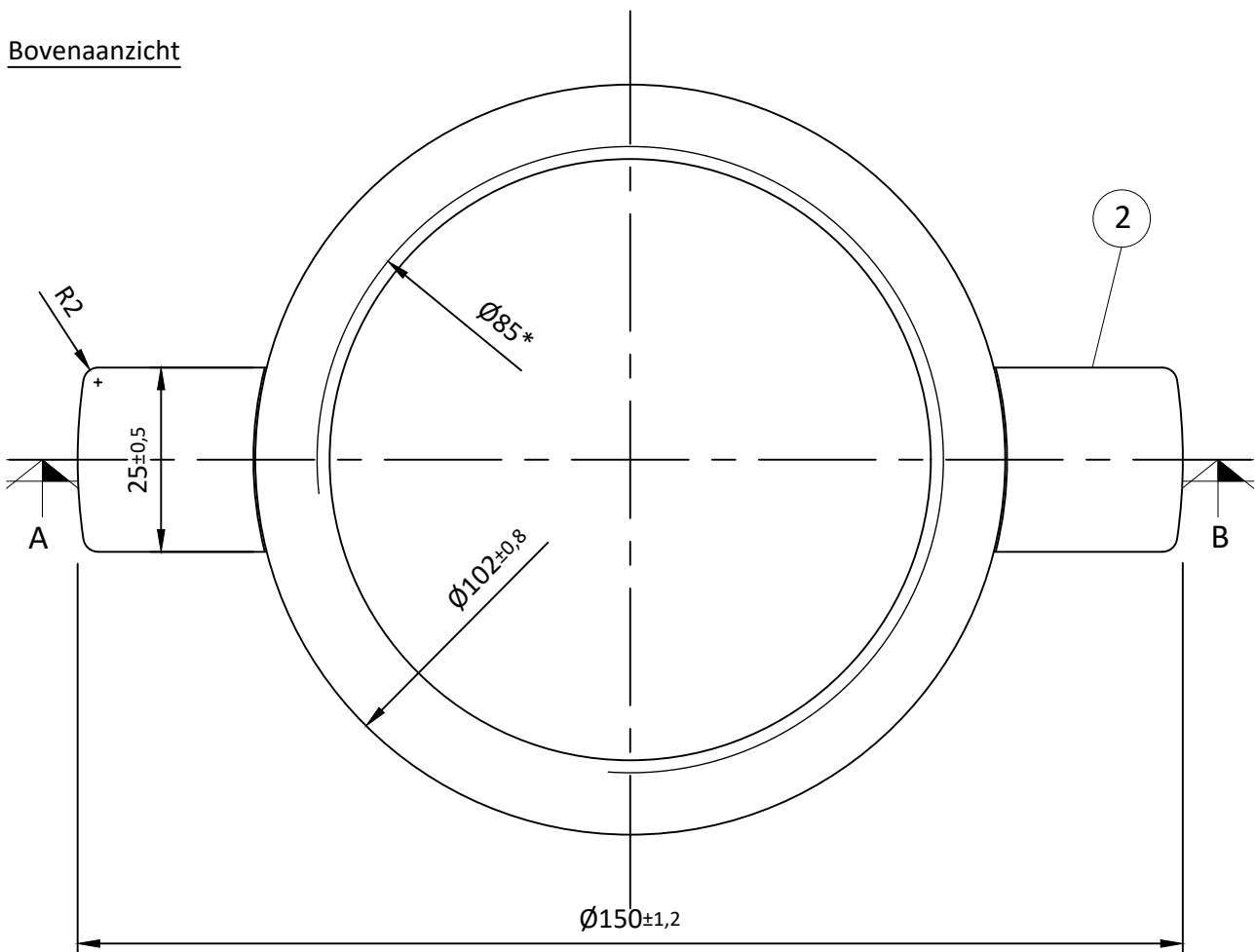
Voetstuk en bajonet (voor koppeling op ondergrondse BK DN 80)



1	Voetstuk
2	Bajonet
3a	EPDM dichtring 92 x 72 x 5, hardheid (80 ± 5) Shore A
3b	facultatief: EPDM dichtring

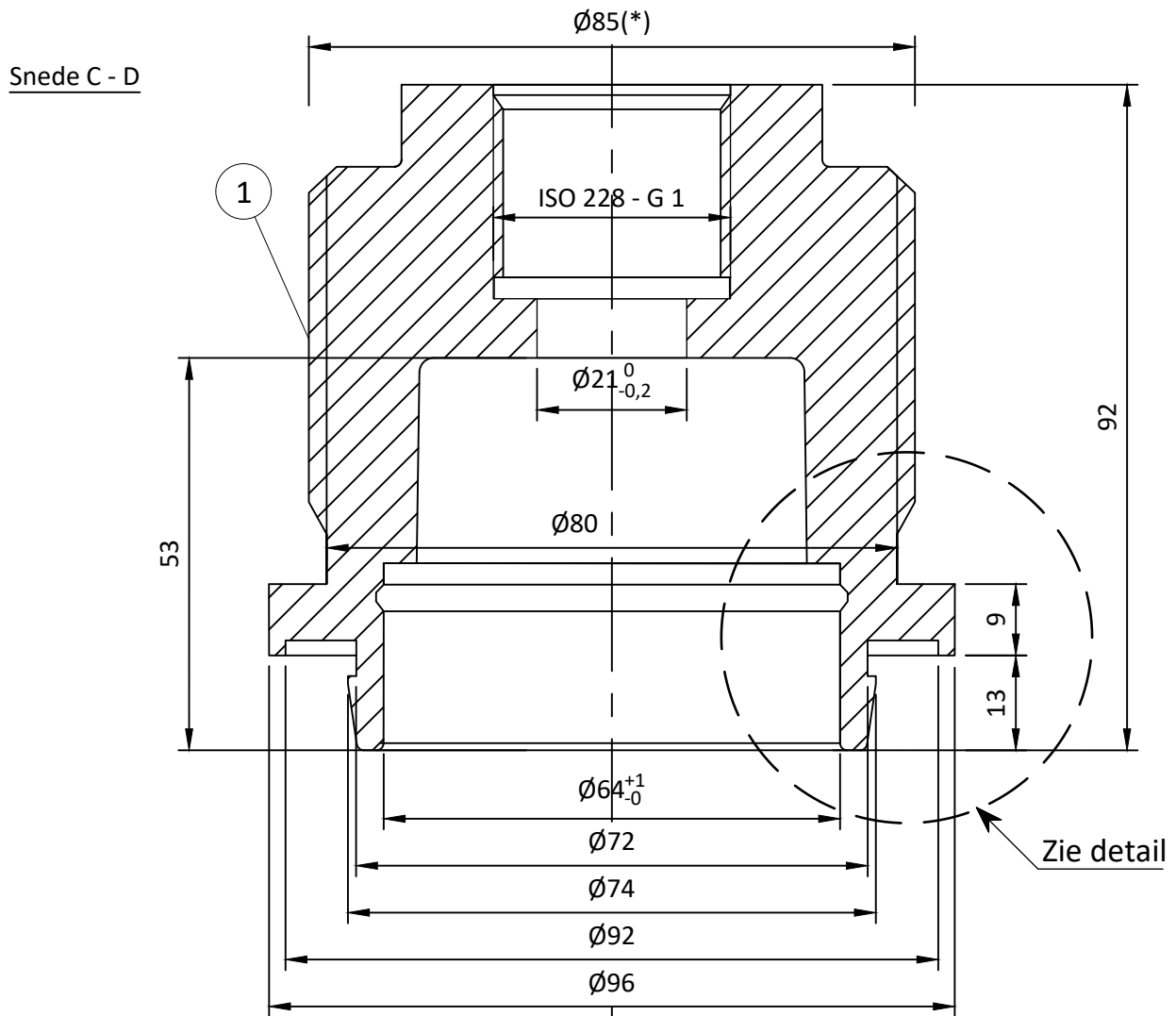
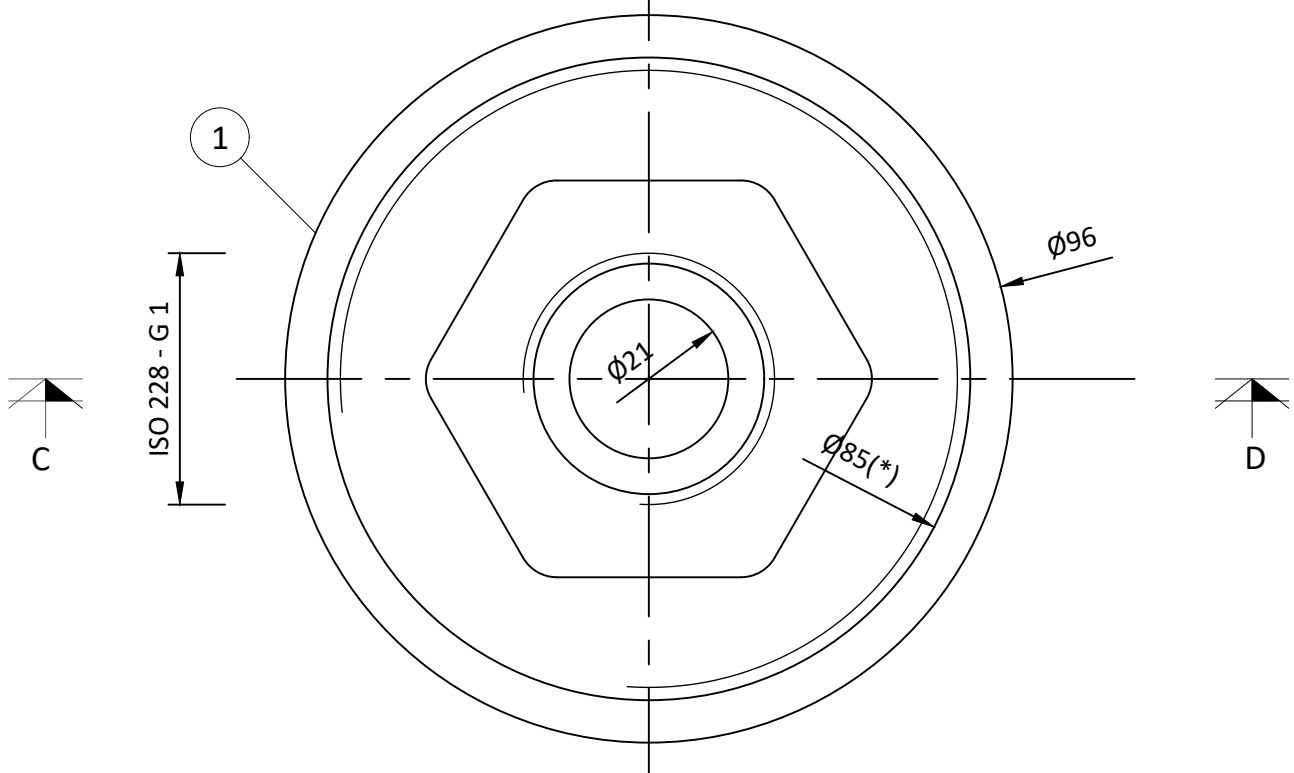
Materiaal voetstuk en bajonet:

Aluminium legeringen met Mg of Mg en Si als legeringselementen. Deze legeringen vertonen een goede weerstand tegen atmosferische corrosie.

BAJONET (wartelring)Snede A - BBovenaanzicht

(*) Ronde schroefdraad Rd 85 x 1/6" met één ingang, gelijkvormig met de norm DIN 405.

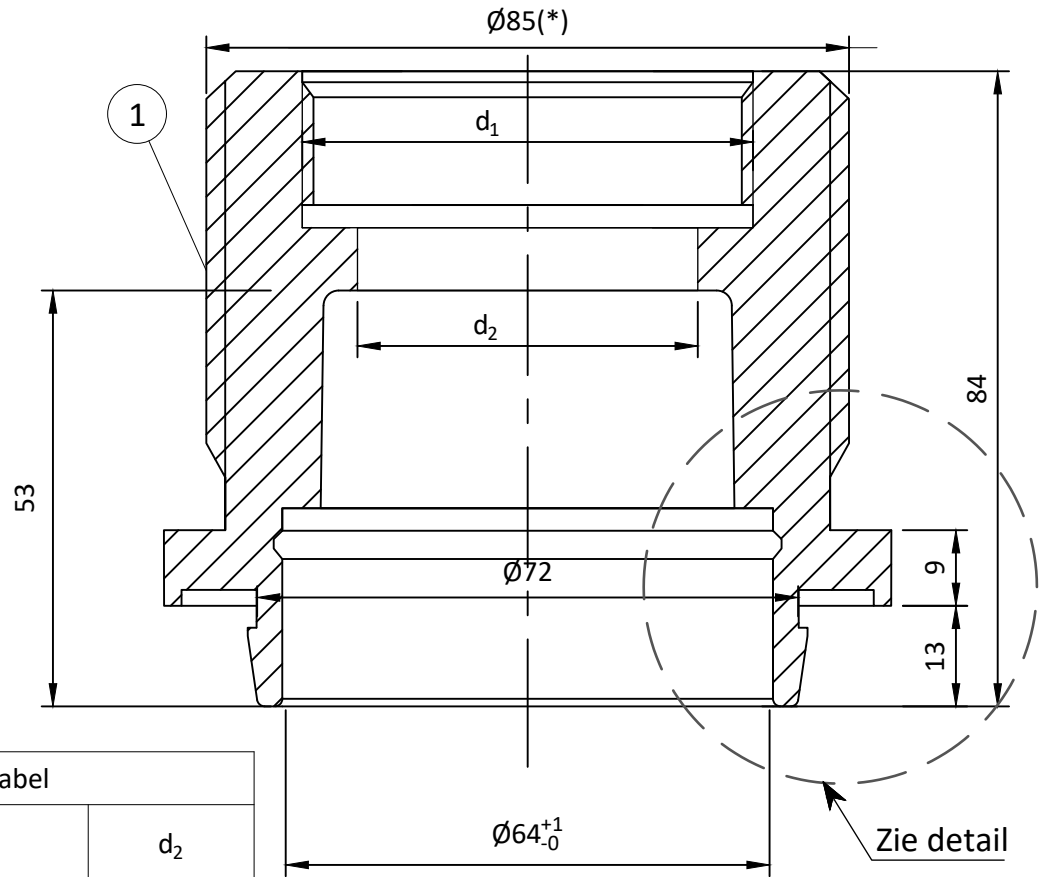
VOETSTUK VOOR STANDPIJP 1"

Bovenaanzicht

(*) Ronde schroefdraad Rd 85 x 1/6" volgens de norm DIN 405.

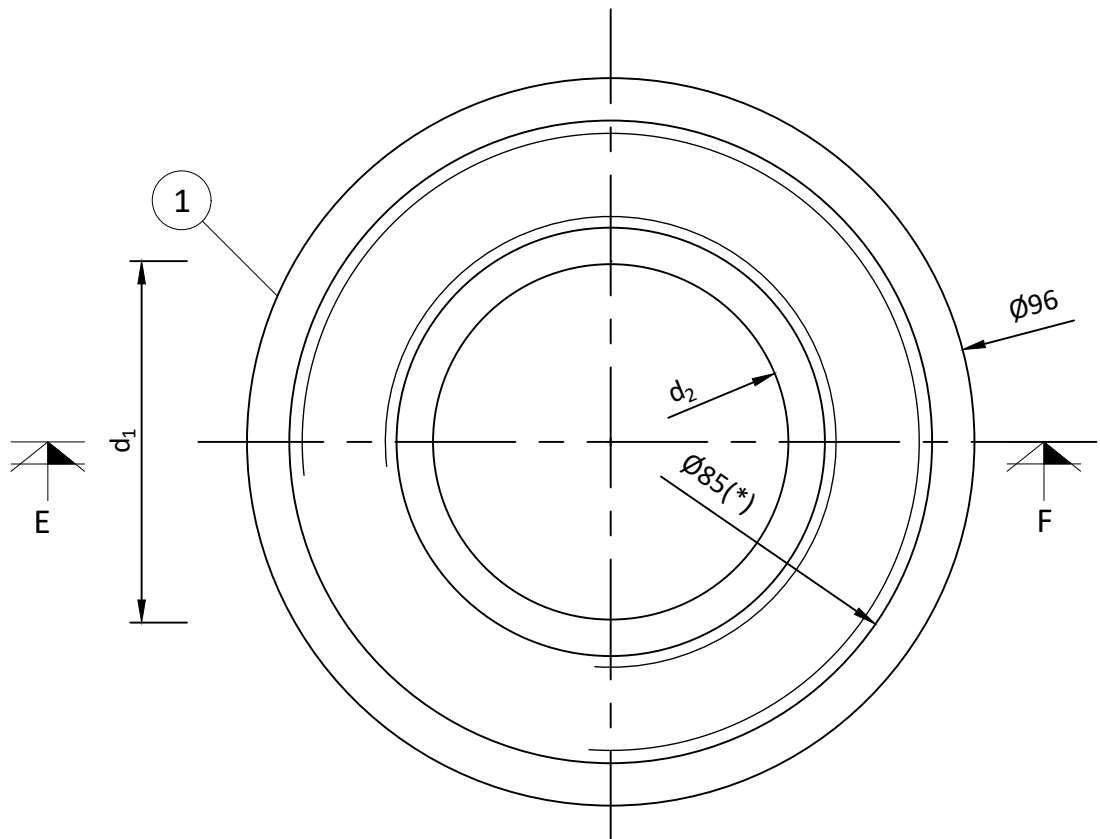
VOETSTUK VOOR STANDPIJP 6/4" of 2"

Snede E - F

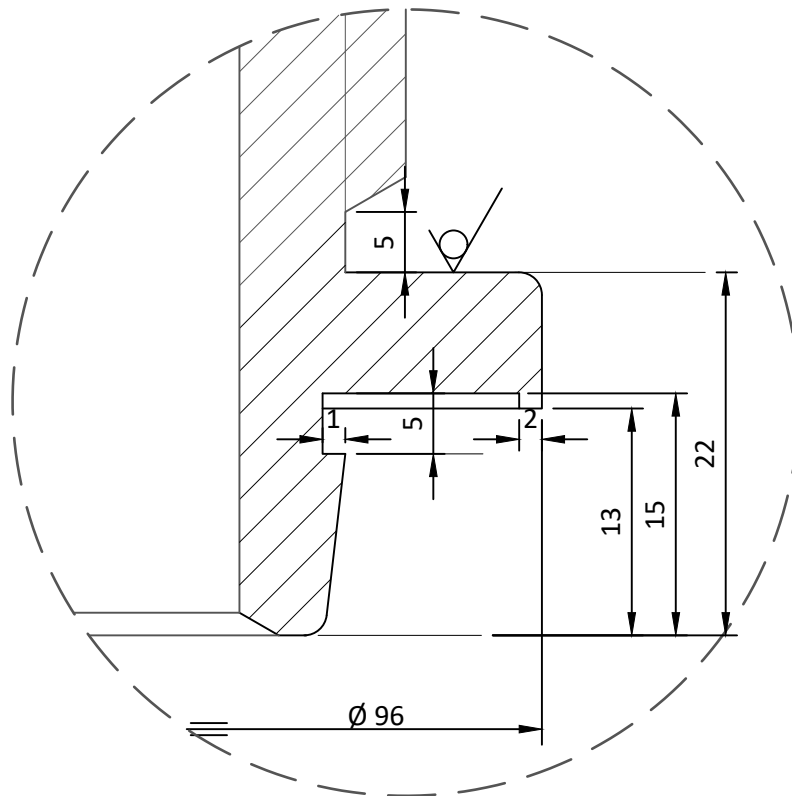
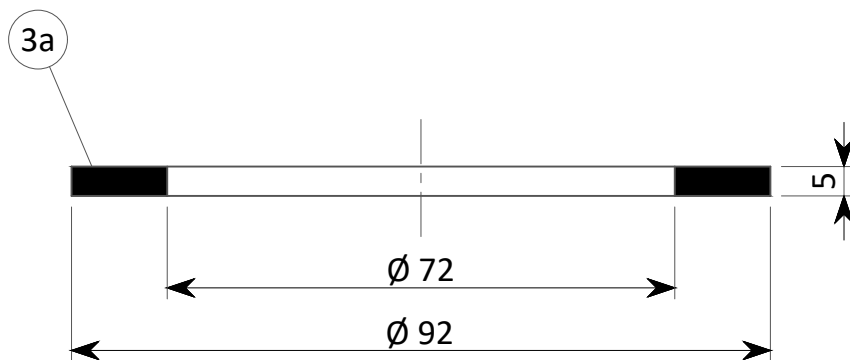


Maattabel		
Ø standpijp	d ₁	d ₂
6/4"	ISO 228 - G 1 1/2	Ø 37
2"	ISO 228 - G 2	Ø 45

Bovenaanzicht



(*) Ronde schroefdraad Rd 85 x 1/6" volgens de norm DIN 405.

DETAIL KAMER DICHTRING**EPDM DICHTING**

Voetstuk en rubberen dichting(en) moeten in één geheel geleverd worden.