

Nr. R/072/1-A

Vooruitgangstraat, 189 - 1030 Brussel - tel. 02/238.94.11. - fax. 02/230.97.98.

PLAATSEN VAN RIOLERINGEN EN KOPMUREN BIJ HET OVERWELVEN VAN GRACHTEN

ing. Jos Robeyns
afdelingsadviseur

ir. Luc Keustermans
directeur techniek

WIJZIGINGEN:

DATUM:

Eerste versie (A).

25 - 04 - 2013

Nieuw nummer (oud nummer: RIOL/00/2-A)

25 - 04 - 2017

Getekend door:

Aantal pagina's:

Brussel,

M.D. - J.T.

8

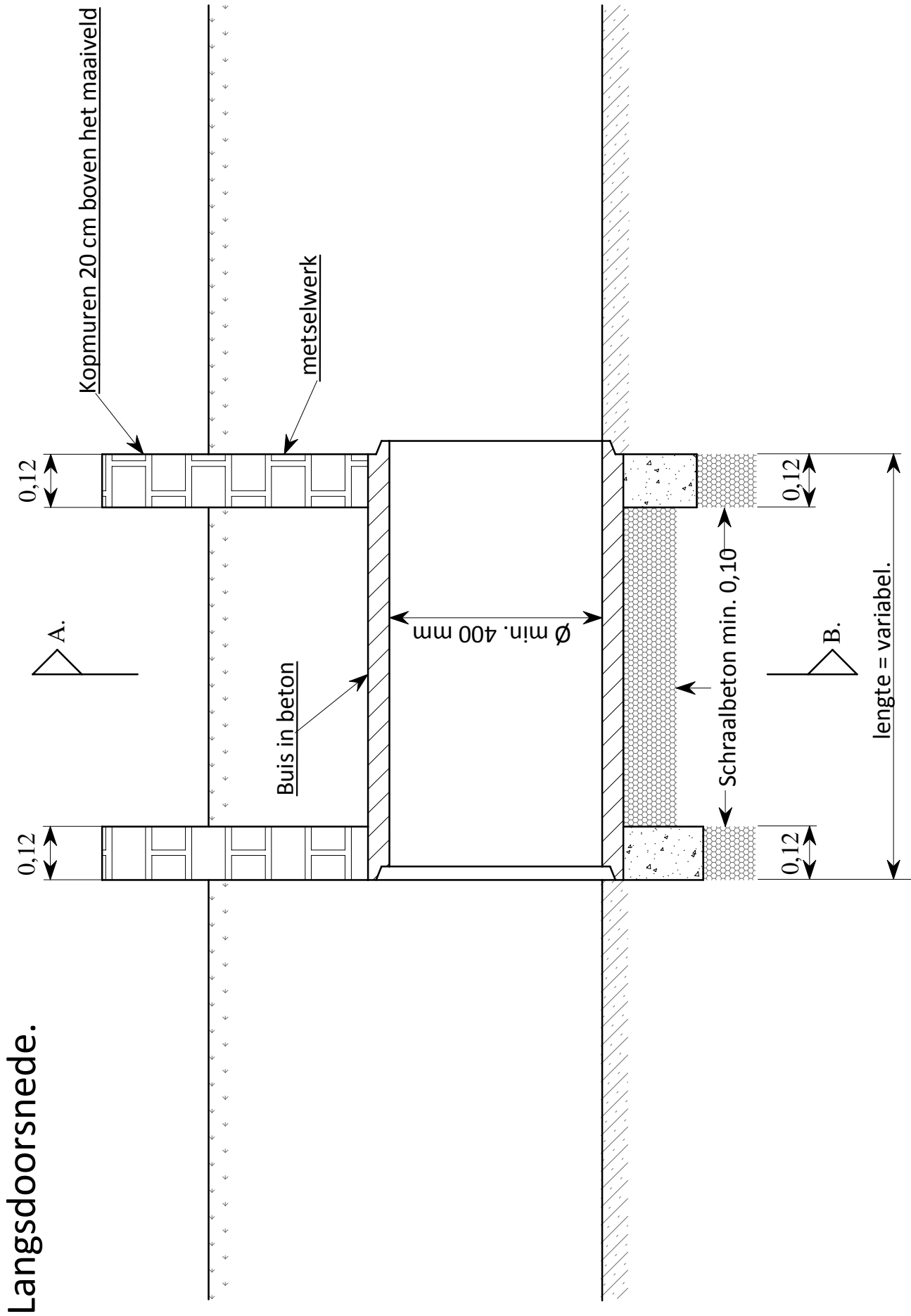
27 oktober 2017.

Dit document beschrijft de overwelling van grachten door het plaatsen van rioleringsbuizen en 3 types kopmuren (met metselwerk, geprefabriceerde beton, en gevulde zandzakjes).

De keuze van het type kopmuur kan opgelegd worden in het bijzonder bestek.

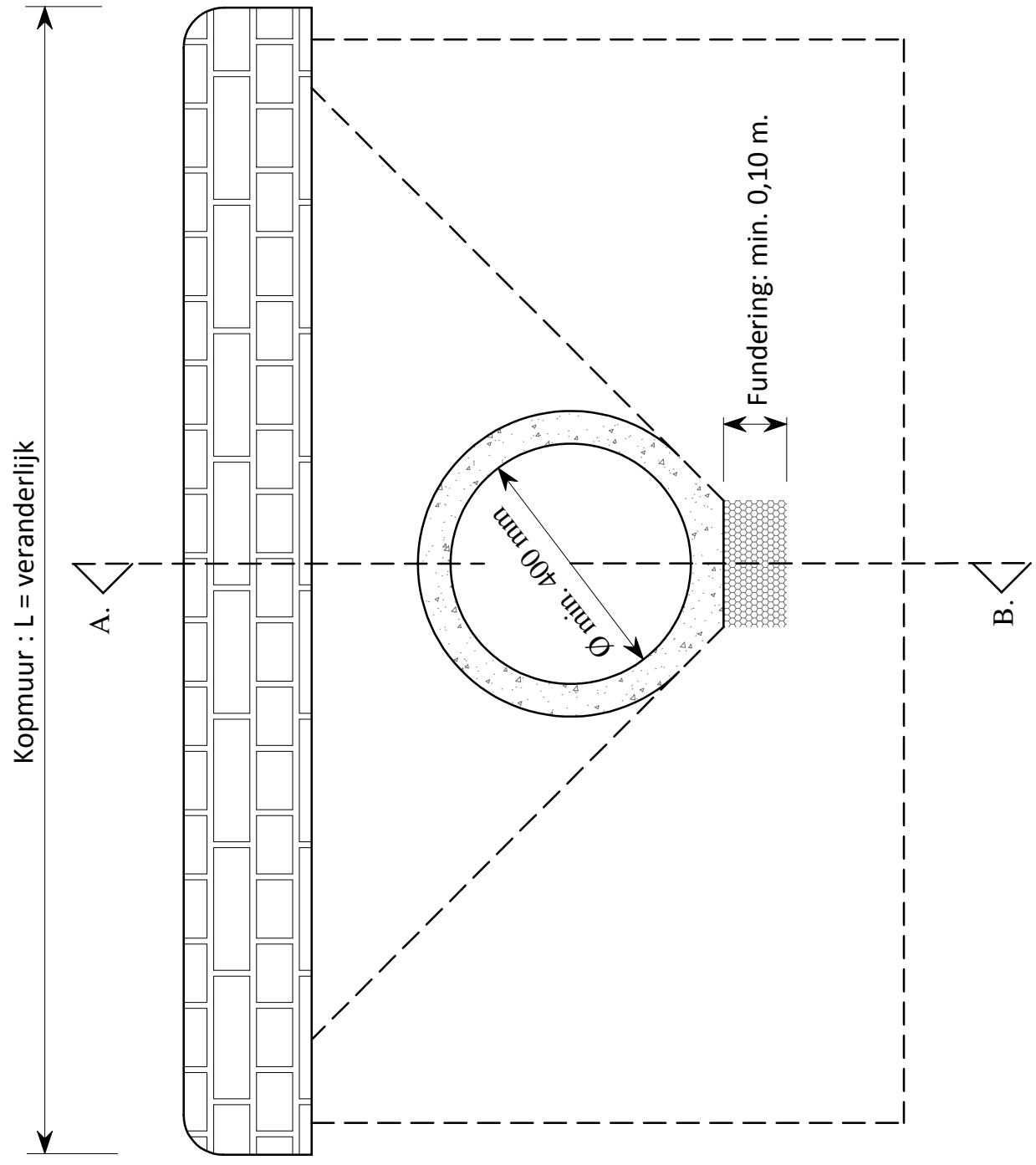
De toe te passen betonnen rioleringsbuizen dragen het overeenkomstigheidsmerk "materiaal-riool-benor" met de vermelding van de fabrikant, de fabricagedatum, de nominale diameter en wanddikte en zijn uitgevoerd volgens de technische steekkaart nr. T.V./004/1 tenzij anders beschreven in het bijzonder bestek.

1° GEMETSTE KOPMUREN.

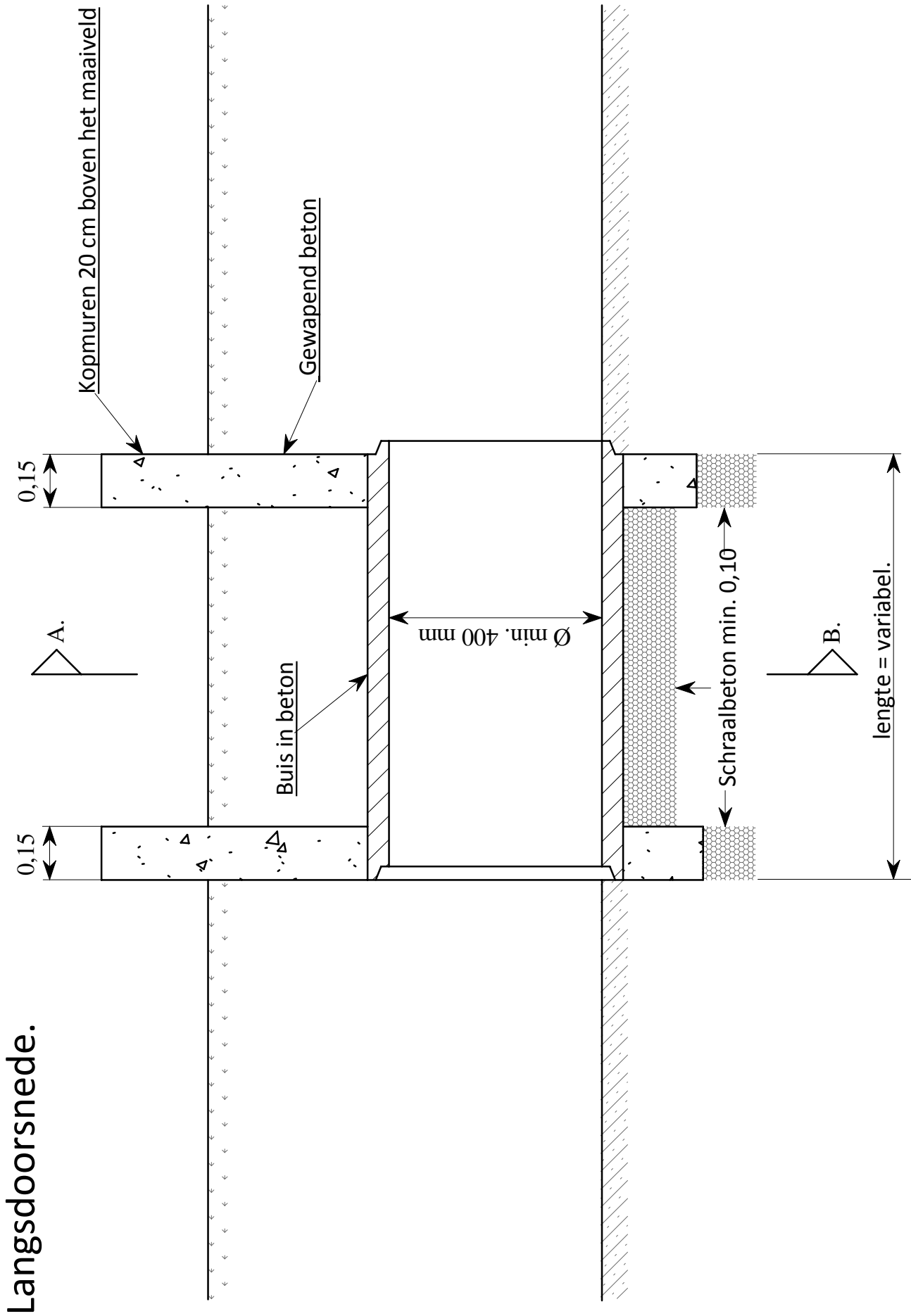


Langsdoorsnede.

Dwarsdoorsnede.

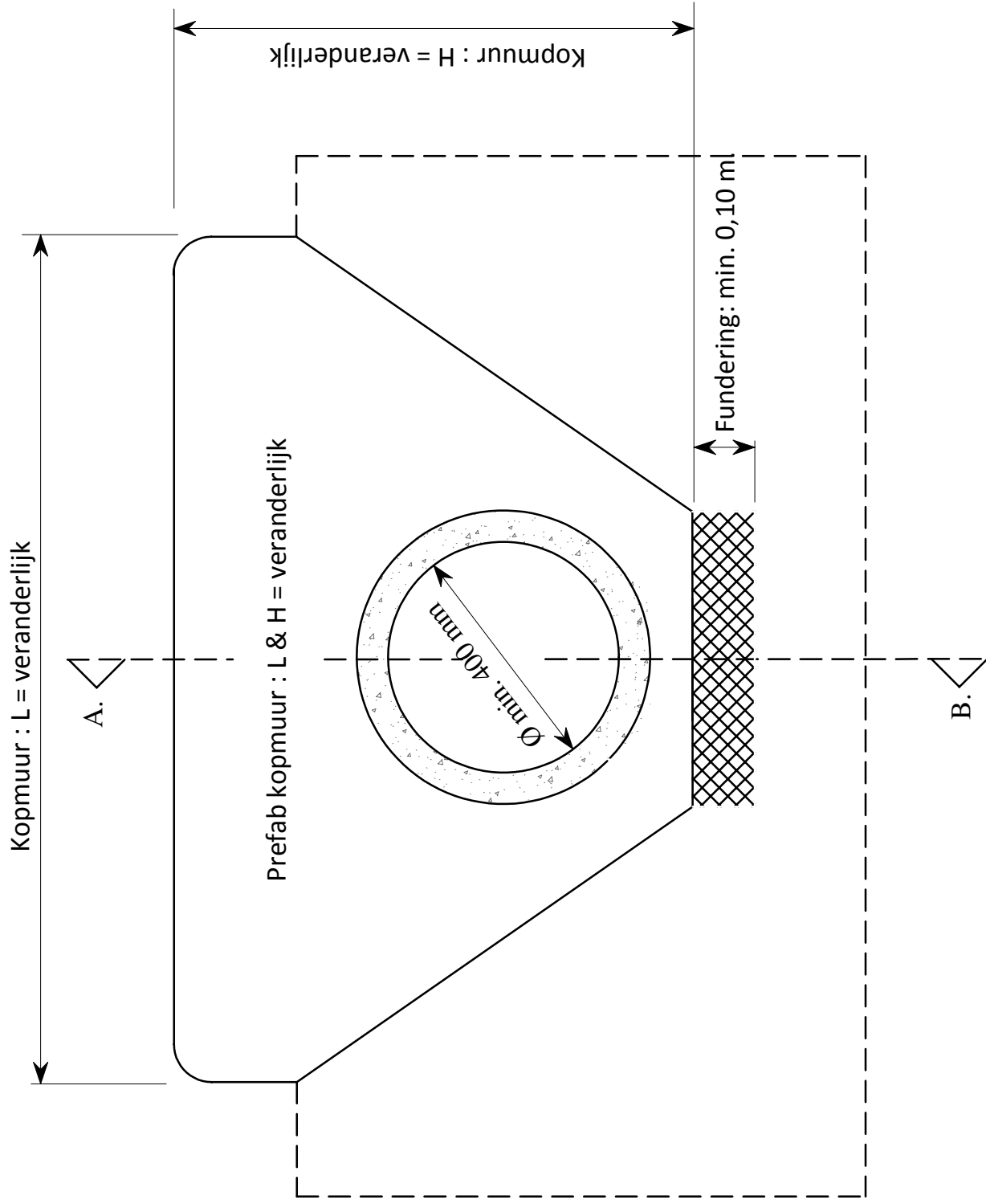


2° PREFAB BETONNEN KOPMUREN.



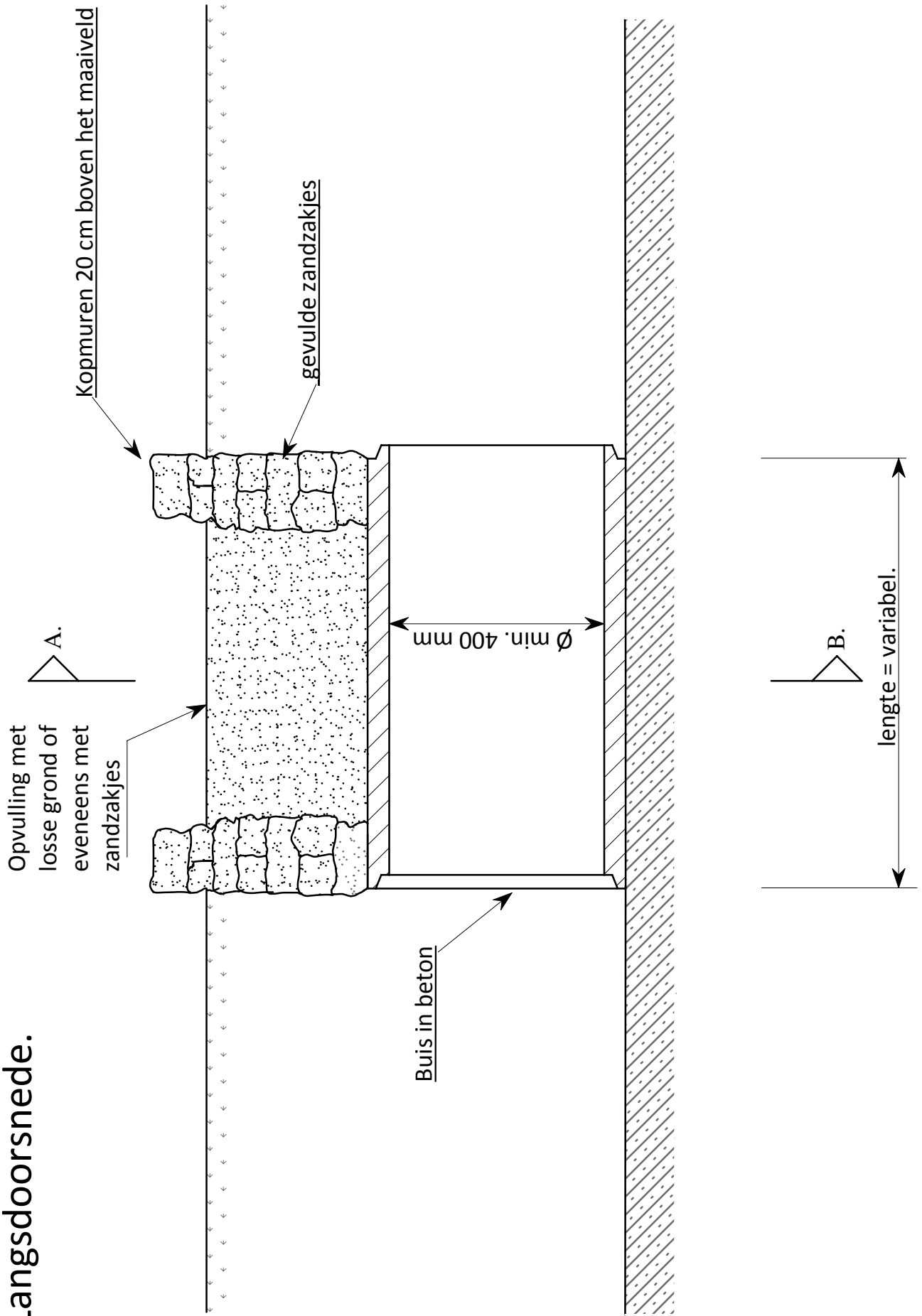
Langsdoorsnede.

Dwarsdoorsnede.



3° KOPMUREN VAN GEVULDE ZANDZAKJES.

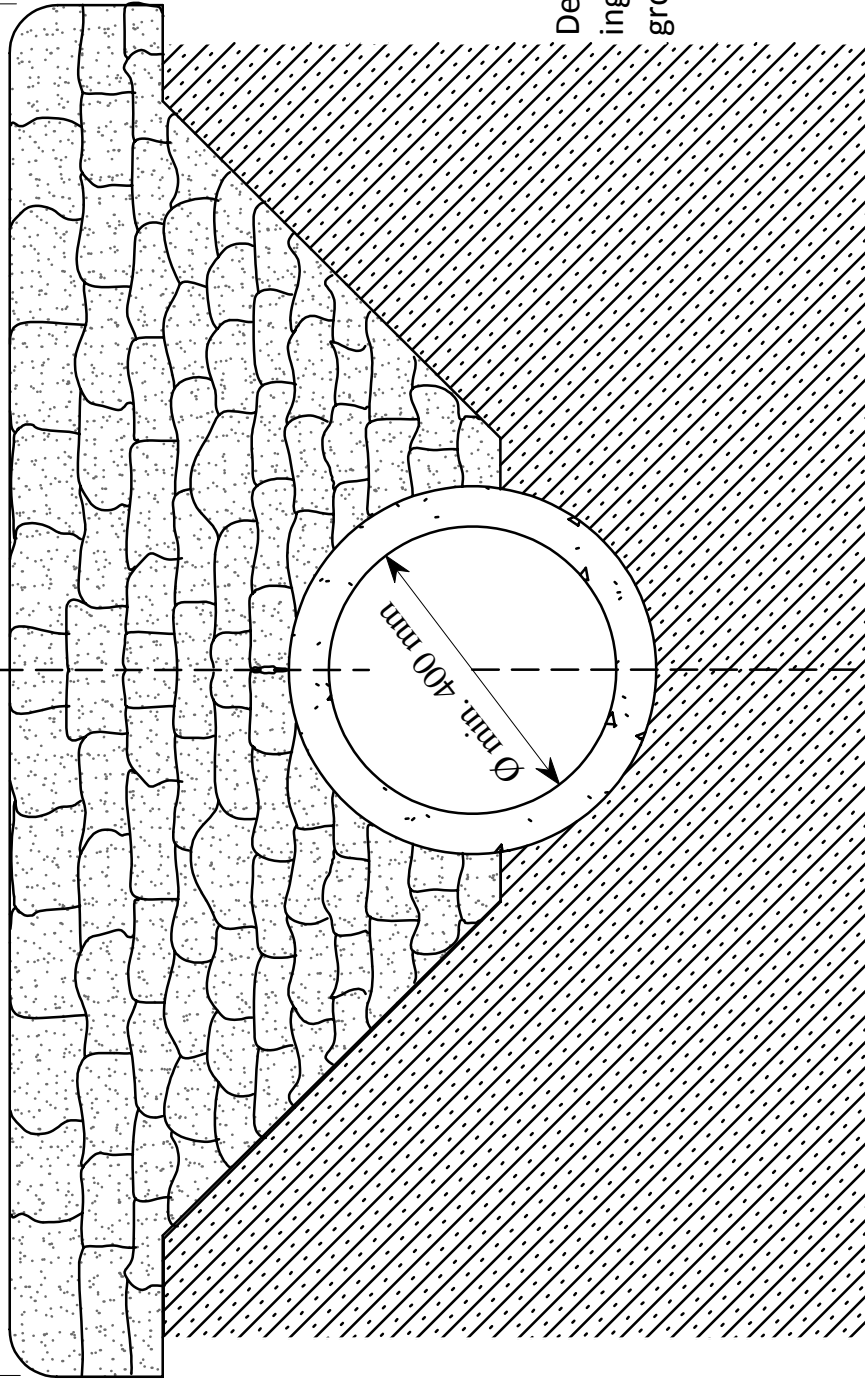
Langsdoorsnede.



Dwarsdoorsnede.

Kopmuur : L = veranderlijk

A. <



De rioleringsbuizen liggen ingebed in de bestaande grondlaag

B. <