

**Nr. R/054/2-B**

Vooruitgangstraat, 189 - 1030 Brussel - tel. 02/238.94.11. - fax. 02/230.97.98.

De afdelingsadviseur

ing. Jos Robeyns

De wd. technisch-directeur

ir. Roger Pottillius

Voorgedragen door  
de directeur-generaal

Dr. Stan Beernaert

## REFERENTIE PLAN

# HERSTELLING OEVERS VAN WATERLOPEN NA PLAATSEN VAN EEN ZINKER.

Model 1 - Schanskorven en perkoenpalen  
Model 2 - Azobebetuining  
Model 3 - Schanskorven

WIJZIGINGEN:

DATUM:

Bijvoegen van PVC-merkpaal (B).

24 - 02 - 2000

Smartskech versie (B).

26 - 09 - 2001

Getekend door:

Aantal pagina's:

Brussel,

Prijs:

Bureel 644 / D.R.

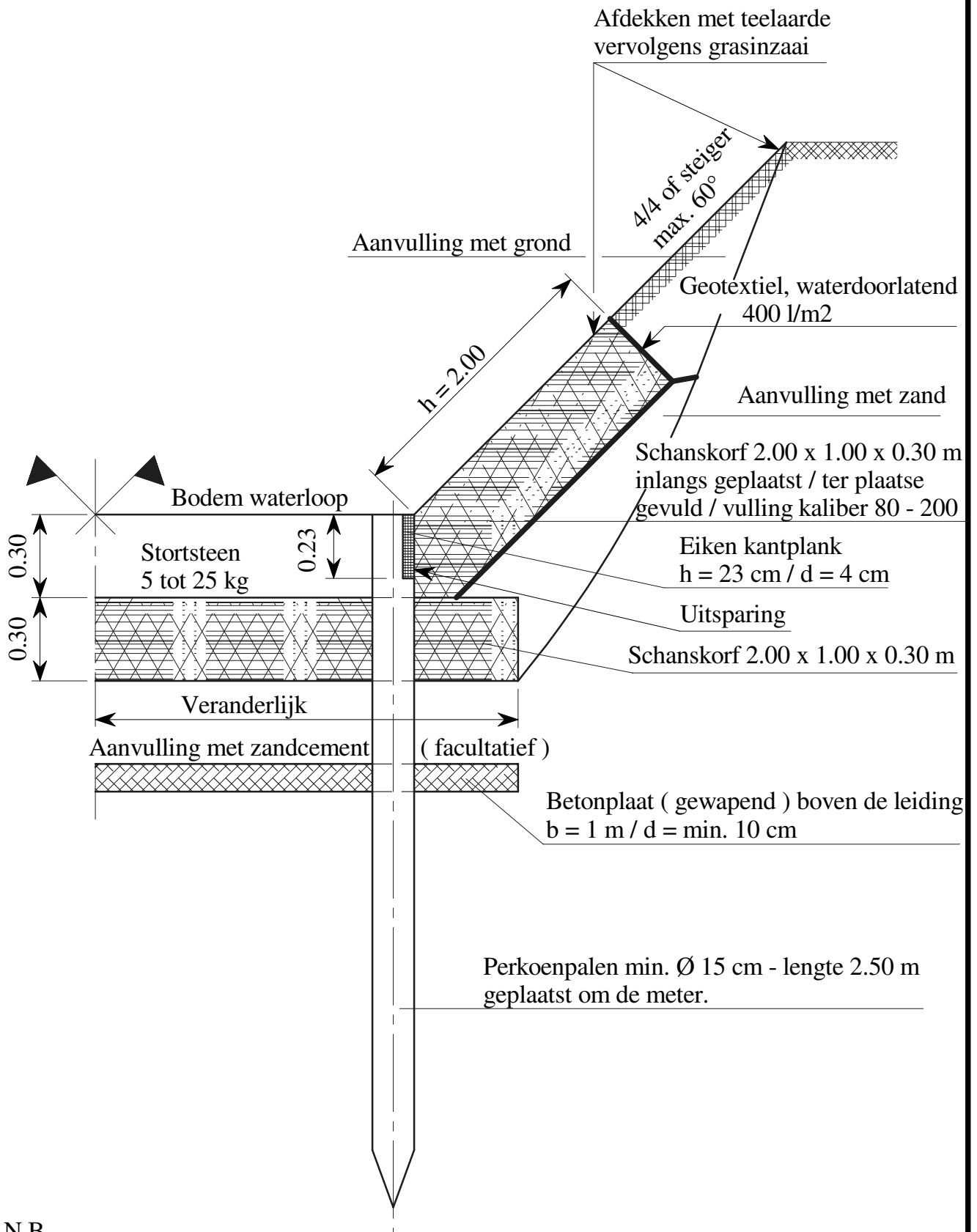
8.

26 september 2001.

Groep 2.

# Model 1a. Schanskorven en perkoenpalen

- 2 -



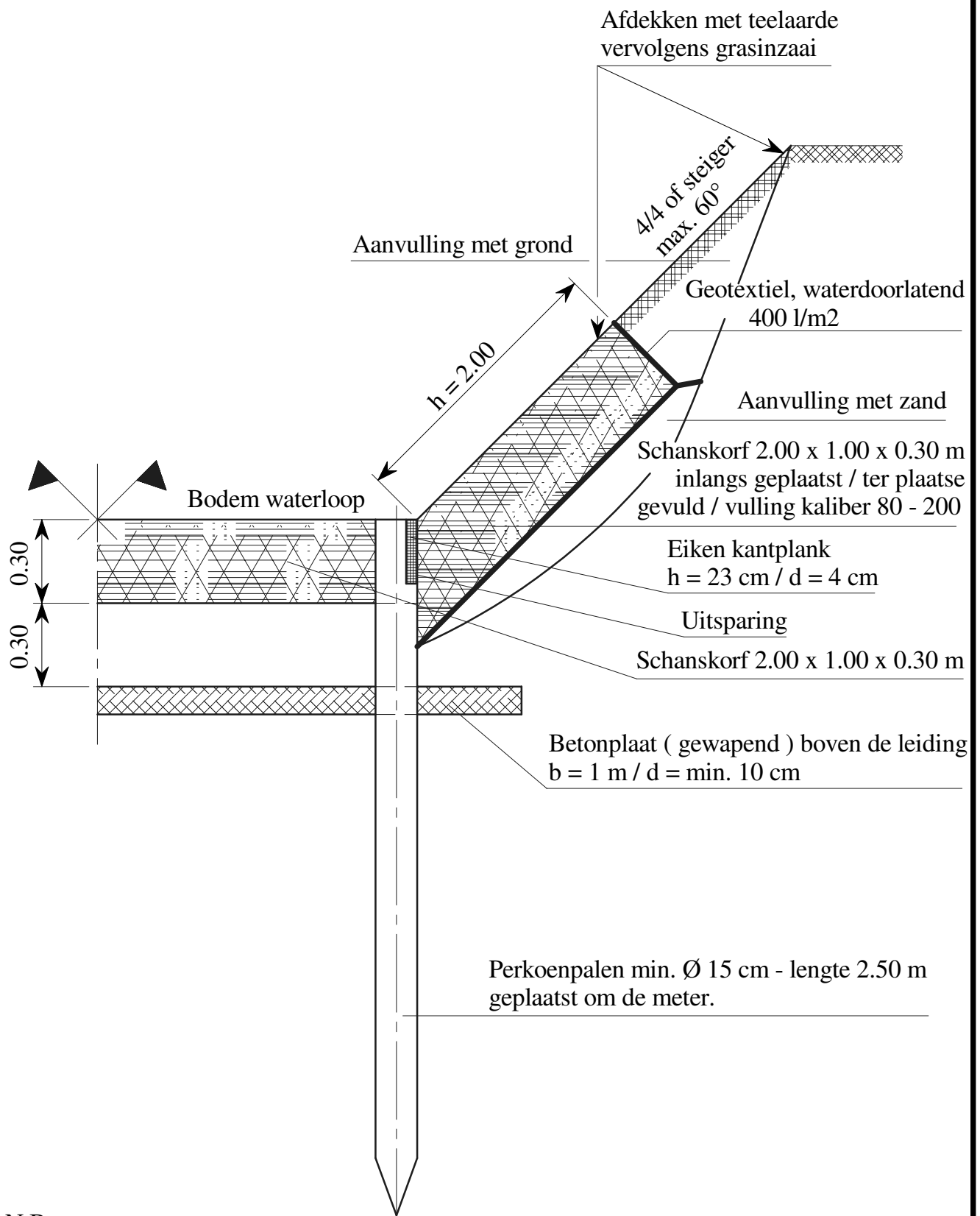
N.B.

Lengte van de oeverbescherming: 6.00 meter

( 3.00 m stroomop- en 3.00 stroomafwaarts t.o.v. de leiding )

# Model 1b. Schanskorven en perkoenpalen

- 3 -



N.B.

Lengte van de oeverbescherming: 6.00 meter

( 3.00 m stroomop- en 3.00 stroomafwaarts t.o.v. de leiding )

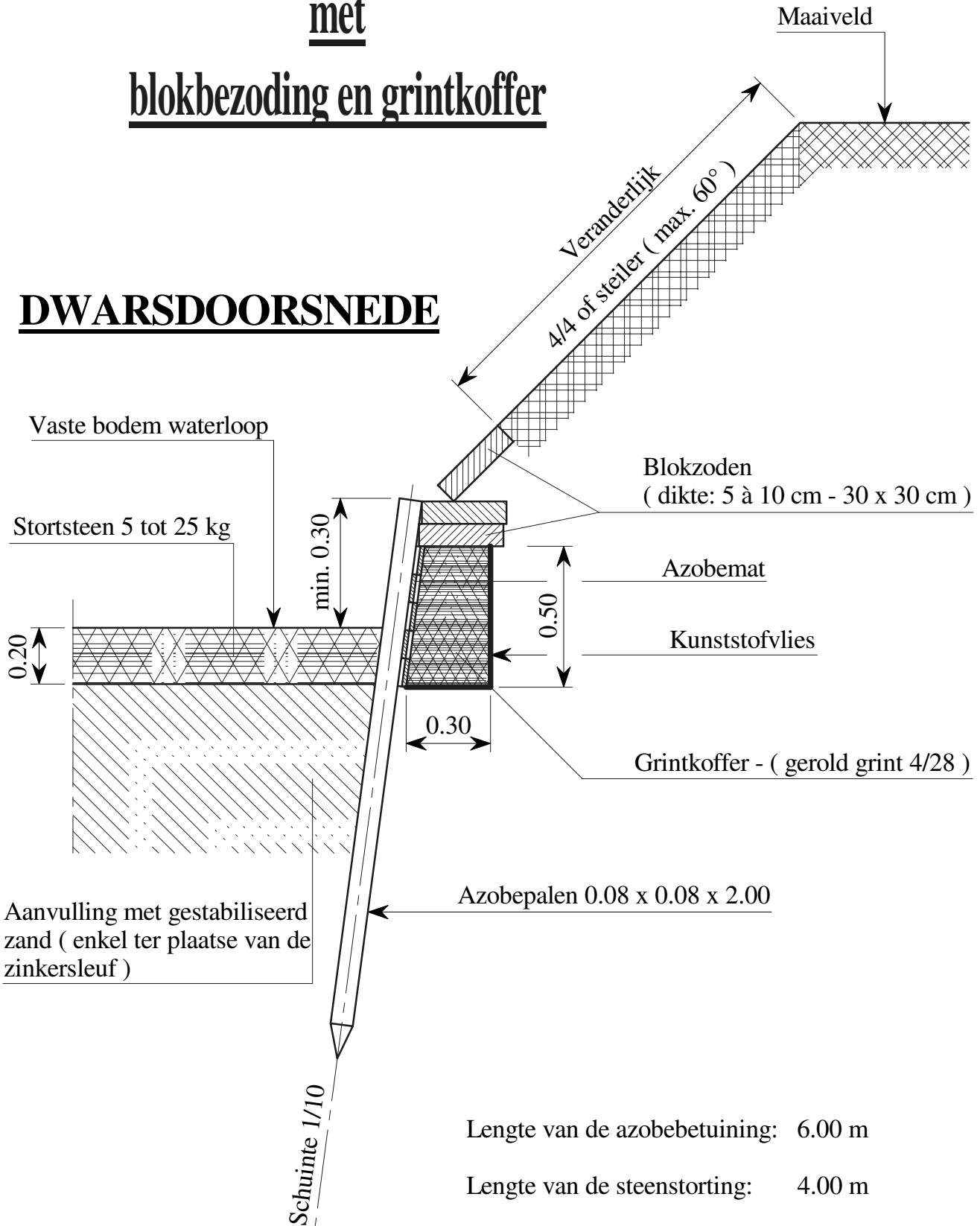
# Model 2.

## Azobebetuning in combinatie

met

## blokbezoding en grintkoffer

### DWARSDOORSNEDE



Lengte van de azobebetuning: 6.00 m

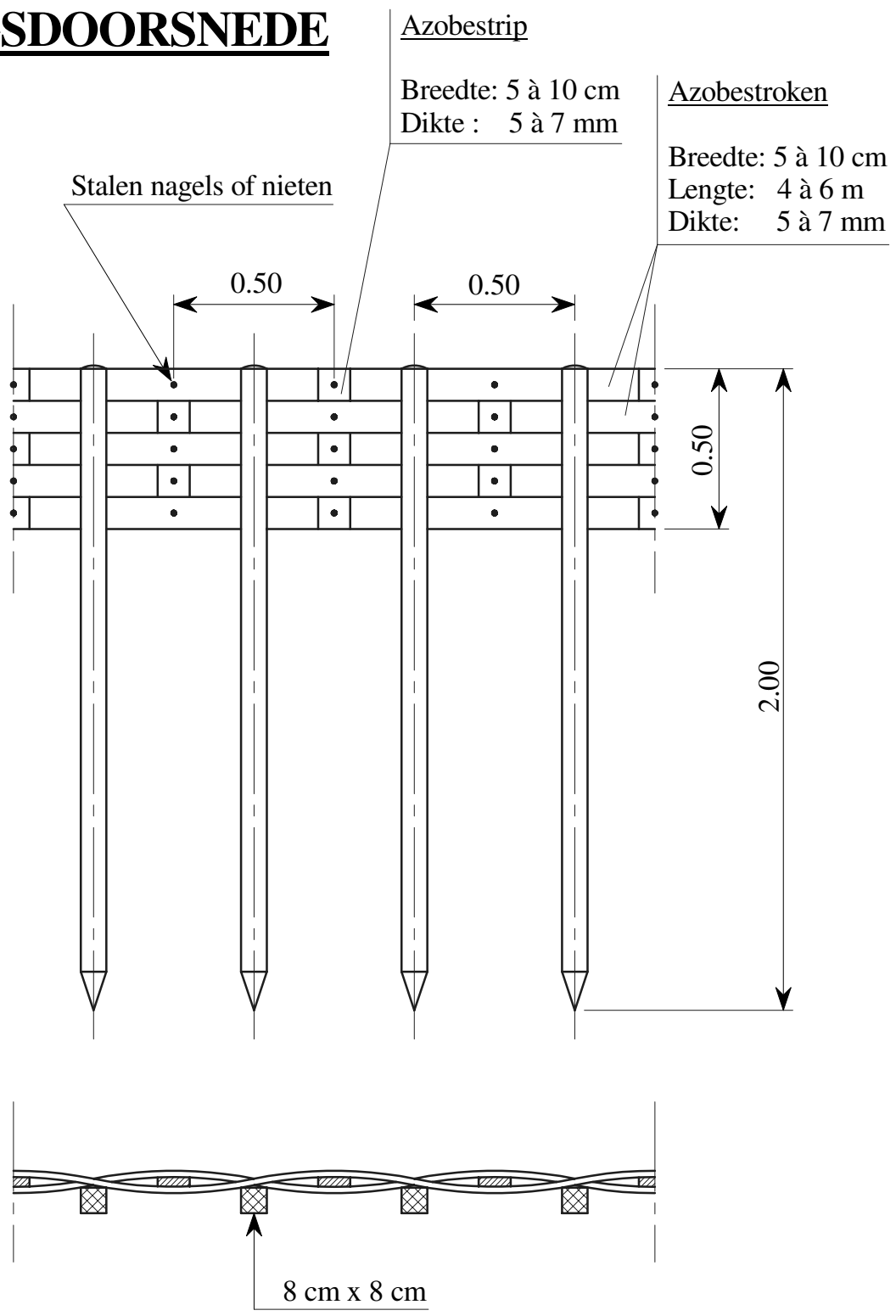
Lengte van de steenstorting: 4.00 m

Symmetrisch verdeeld t.o.v. de as van de leiding )

# Model 2.

## Azobebetuing in combinatie met blokbezoding en grintkoffer

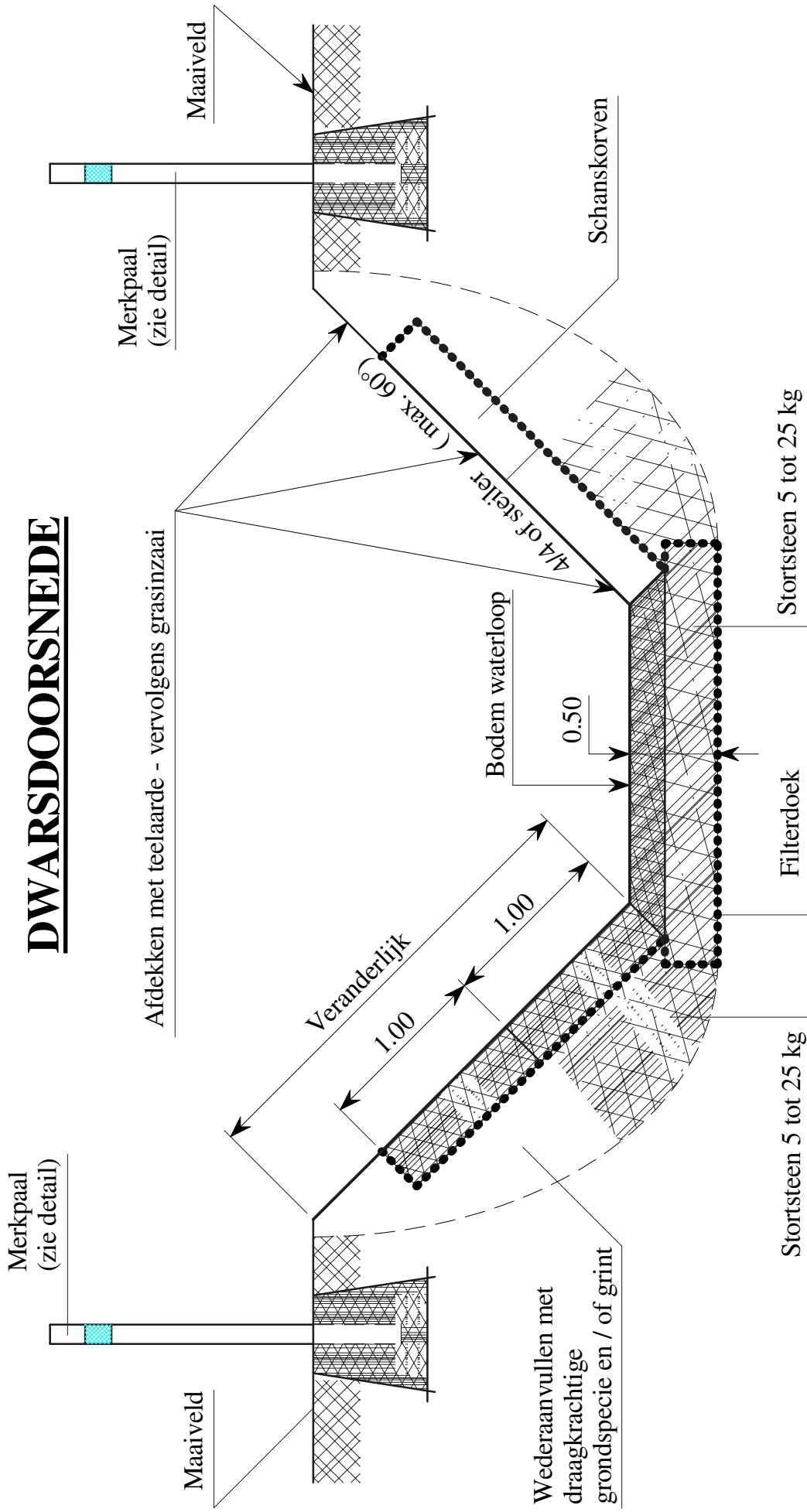
### LANGSDOORSNEDE



# Model 3.

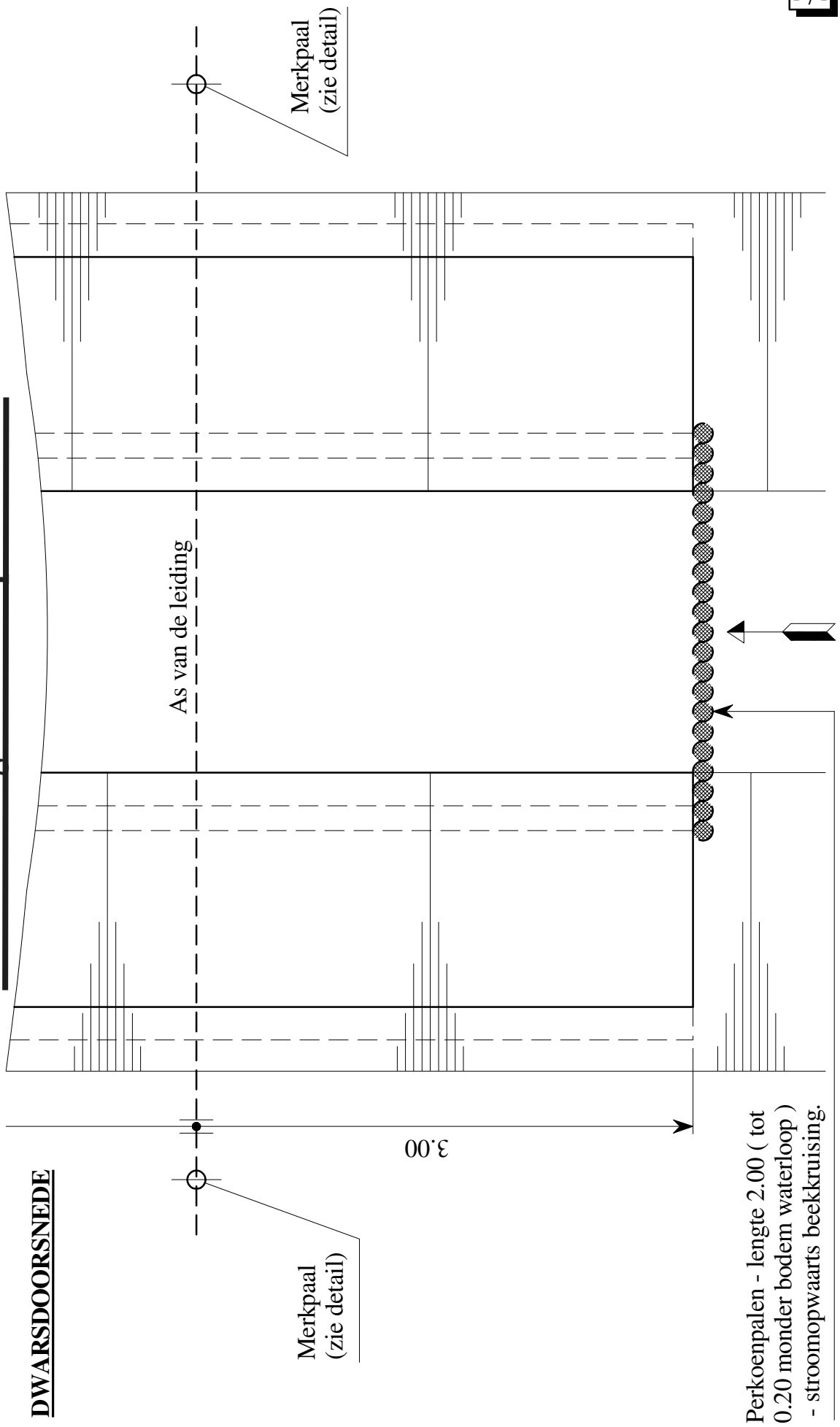
## Schanskorven gefundeerd op schanskorf

### DWARSDOORSNEDE



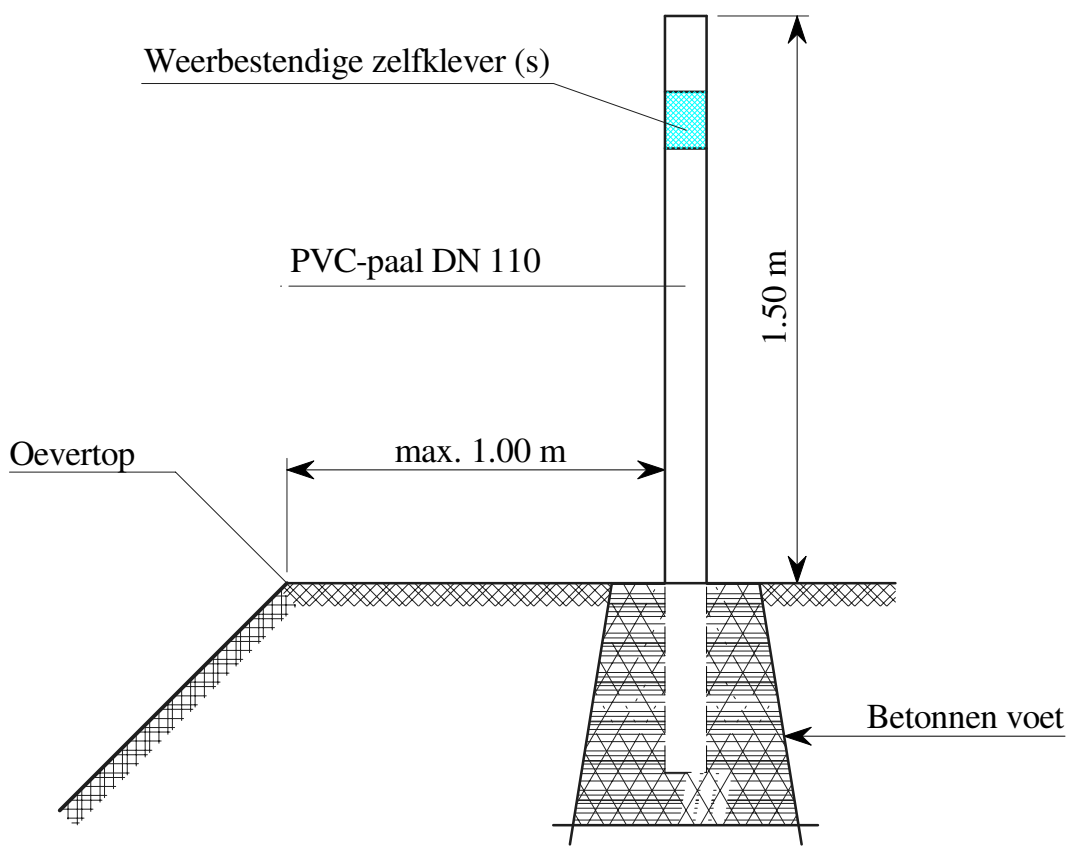
# Model 3.

## Schanskorven gefundeerd op schanskorf



# DETAIL

## Beschrijving merkpaal voor markering doorgangen of doorsteken ( te plaatsen op beide zijden ).



Merkpaal van PVC met nominale diameter 110.  
 Hoogte boven maaiveld + 1.50 meter, met daarop een weerbestendige zelfklever ( 10 x 25 cm ) met volgend evermeldingen:



TEKST: W  
A  
T  
E  
R  
L  
E  
I  
D  
I  
N  
G

**OPGEPAST**

In de nabijheid van deze paal ligt een belangrijke waterleiding. Alvorens werken uit te voeren in deze omgeving neem contact met de Vlaamse Maatschappij voor Watervoorziening.  
  
Gewestelijke directie ..... ( adres + telefoon )